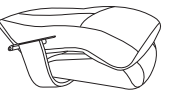
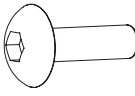
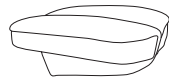
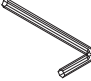
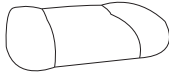



BODY / STOL	
I Body / Stol x 1 	IV Screw / Skru M6 x 8 
II Arms / Armlener x 1 pair / par 	V Hex key / Umbracoenøkkel x 1 
III Ottoman cushion / Taburett x 1 	VI Clip / Klips x 1 

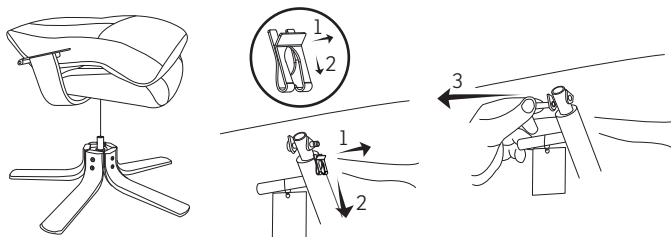
ASSEMBLY OF CHAIR AND OTTOMAN / MONTERING AV STOLEN OG TABURETTEN

STEP 1

Put the chair on the base. Loosen the seat from the reclining mechanism. You need to loosen the clip (VI) to do this.

TRINN 1

Sett stolen (I) ned på den ferdigmonterte kryssfoten. Løsne setet fra glidebeslaget ved først å fjerne klipset (VI) plassert på tuppen av glidebeslaget for så å ta ut bolten.



STEP 2

Place the top of the back down on the floor. Press the leather around the tabs at the bottom of the back so that the tabs come visible. Fasten seat and back together by sliding the holes (on the seat) into the tabs.

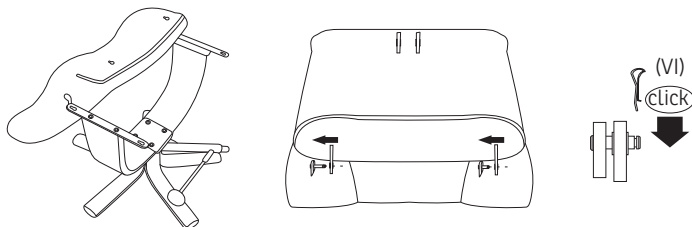
NOTE! One of the tabs is longer than the other to facilitate assembly.

TRINN 2

Legg toppen på ryggen ned mot gulvet. Trykk inn huden rundt tappene nederst på ryggen slik at de kommer frem. Fest sete og rygg sammen ved å skyve hullene på setets bakkant inn på tappene.

NB! En av tappene er lengre enn den andre for å forenkle monteringen.

Sett på klipset (IV) på den minste tappen på ryggen.



STEP 3

Attach the seat to the slide tube by inserting the pin through the holes on the front of the seat and the slide tube. If necessary, turn the slide tube to the correct position using a screwdriver. Insert the clip.

TRINN 3

Fest setet til gliderøret ved å sette bolten på plass igjen gjennom hullene foran på setet og gliderøret. Om nødvendig vri gliderøret til riktig posisjon med et skrujern. Sett klipset på plass.

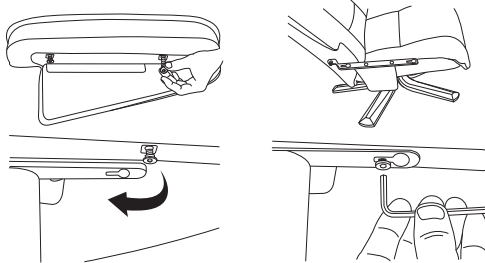


STEP 4

Assemble armrests (II) by inserting screw (IV) half way into the arms. Put the armrests on with screws sticking through the key-holes at the chair's steel arm. Press the arm down and backwards while tightening the screws with hex key (V).

TRINN 4

Monter på armlenene. (II) Skru inn skruene (IV) et par omdreininger inn i armlenene. Sett dem ned på stolens stålarmer, slik at skruene treffer hullene. Press armene ned og tilbake. Stram skruene.

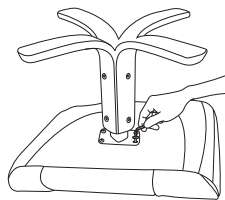


STEP 5

Assembly ottoman by attaching ottoman cushion (III) on the already assembled footstool base by inserting screw M6 (IV) through hole and using hex key (V) to tighten all screws.

TRINN 5

Monter taburetten ved å feste puten (III) til det ferdig-monterte understellet. Bruk skruer M6 (IV) og stram skruene.



CONGRATULATIONS YOUR CHAIR AND OTTOMAN IS READY TO ENJOY.

NB : Please check bolts for tightness every six months or as needed.

GRATULERER! DIN NYE STOL ER KLAR TIL BRUK!

NB: Vennligst sjekk at skruene ikke har løsnet hver 6. måned eller etter behov!

We recommends adding felt pads as an extra precaution beneath each of the five legs on Star bases to prevent damage to flooring.

Vi anbefaler at der brukes gode filtknøtter under hver fot for å beskytte underlaget.



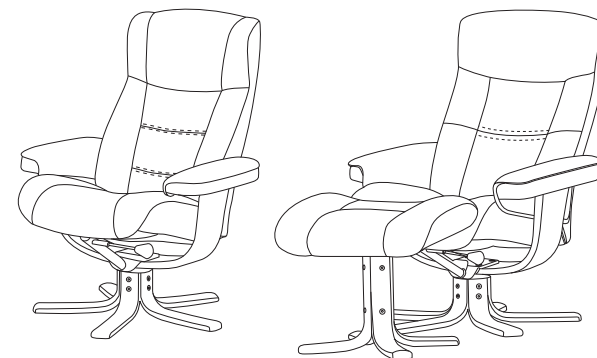
ASSEMBLY INSTRUCTIONS / MONTERINGSVEILEDNING

CONGRATULATIONS / GRATULERER

You are now the proud owner of a Nordic Star Base. We are confident you will enjoy the comfort and style of this new furniture.

Du er nå den stolte eier av en Nordic Kryssfot.

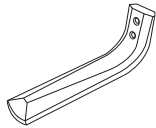
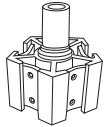
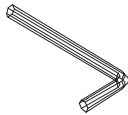
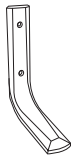
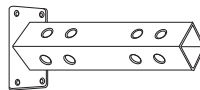
Vi er sikre på at du vil nyte komforten og stilen på dine nye møbler.



IMPORTANT / VIKTIG

Read this and other relevant instructions before using the product. Keep this manual for future reference.

Les denne og andre relevante instruksjoner før du bruker produktet. Oppbevar denne håndboken for fremtidig referanse.

STAR BASE CHAIR / KRYSSFOT STOL**A**
Star leg / Bein x 5**B**
Star center / svingsenter x1**C**
Screw / Skru M8x30 x10**D**
Hex key / Umbracoøkkel x 1**STAR BASE OTTOMAN / KRYSSFOT TABURETT****E**
Star leg / Kryssbein x 4**F**
Star center / Senter x1**G**
Screw / Skru M8x30 x8**CHAIR BASE ASSEMBLY / KRYSSFOT MONTERING****STEP 1**

Put star leg (A) on to star center (B) by using hex key (D) and screws M8x30 (C). Tightening the screw on the top hole first (all legs) before tighten the second lower screw as shown in fig. 1.

TRINN 1

Stram først skruene (C) på de øverste hullene (på alle bein) før skruene (C) på de nederste hullene strammes som vist på fig. 1



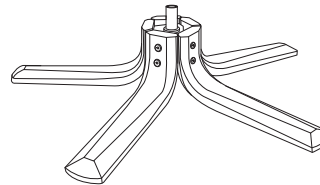
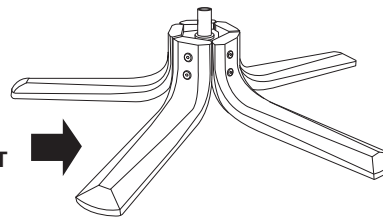
Fig. 1

STEP 2

If the legs are not lined up loosen the screws M8x30 and line up the legs before retighten again.

TRINN 2

Dersom stolbeina ikke står i riktig stilling, løs opp skruene M8x30 (C) og sett beina rett før det strammes til igjen.

**FINISHED 5 STAR BASE / FERDIG MONTERT KRYSSFOT****OTTOMAN BASE ASSEMBLY / TABURETT MONTERING****STEP 1**

Put 4 star leg (E) on to 4 star center (F) and use hex key (D) and screw M8x30 (G). You can choose ottoman height by choosing the upper or lower set of holes in the 4 star center. Tightening the screw on the top hole first (all legs) before tighten the second lower screw as shown in fig. 2.

TRINN 1

Monter beina (E) på senteret (F) ved hjelp av umbracoøkkel (D) og skruer M8x30 (G). Du kan velge høyde på fotskammelen ved å velge øverste eller nederste sett med hull i senteret. Stram først skruene på de øverste hullene (alle bein) før du strammer de nederste som vist på fig. 2



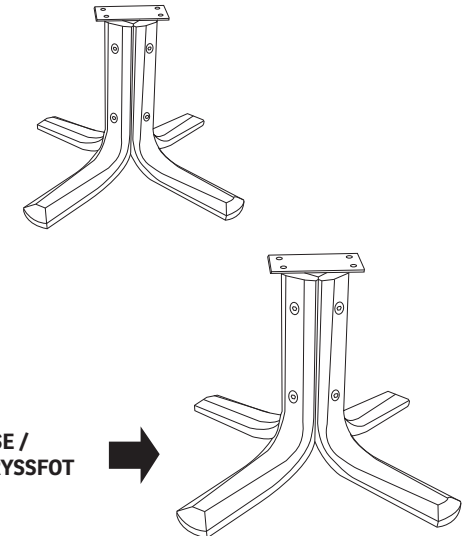
Fig. 2

STEP 2

If the legs are not lined up loosen the screws M8x30 (G) and line up the legs before retightening again.

TRINN 2

Dersom beina til taburettene ikke står riktig plassert, løs opp skruene M8x30 (G) og still beina rett før du strammer til igjen.

**FINISHED 4 STAR BASE / FERDIG MONTERT KRYSSFOT**