

## CARE MANUAL & WARRANTY POLICY

คู่มือการดูแลรักษาและ  
นโยบาย การรับประกัน

관리 매뉴얼 및 품질보증 정책

お手入れマニュアル&保証ポリシー

保养手册和质保政策

نامرضال ةساي سو ةيانعل ل ليد

### WARRANTY REGISTRATION

For on-line registration please visit [www.imgcomfort.com](http://www.imgcomfort.com) and enter the product tracking number. The tracking number is easily found on the product information label which is conveniently located on the underside or on the back of your IMG product.

### IMG® – an Ekornes Company

*IMG is owned by the world leading furniture company Ekornes. The steadfast ownership of Ekornes provides a guarantee of quality and excellent service for the lifetime of your purchase.*



IMG GROUP AS Box 251 N-6239 Sykkylven Norway  
Phone: +47 70 27 10 40 Email: [office@imgcomfort.com](mailto:office@imgcomfort.com)



# Congratulations!

International Mobil Group (IMG) is a Norwegian based company committed to body correct comfort supported by quality design and unsurpassed value. We make great furniture for people that appreciate, quality, style and above all comfort.

IMG of Norway's headquarters is located in Sykkylven, Norway - famous for its steep mountains and deep fjords as well as the production and development center for Scandinavian comfort recliners.

Our commitment to comfort, quality and design innovation is a driving force behind IMG of Norway's success, and one that has enabled us to become the furniture of choice in many regions around the world.

We are passionately committed to create a better tomorrow, whilst paying loving homage to our specialized craft. The past brought a wealth of knowledge and tradition which has formed the foundation enabling IMG to deliver a new benchmark in Scandinavian inspired furniture.

## Fillings and Molded Foams

All IMG materials are selected to ensure optimum performance. Each type of filling is individually assessed to provide the correct performance and comfort for each model. Most of our product designs are based on cold cured molded foam cushion technology.



Cold cured foam molding is a process where the individual items are produced by injecting foam chemicals into specially shaped molds that allow the foam reaction to take place within the molds themselves. Molded foam parts will provide an enduring contour to the shape of your body. This is the key to our ability to design and manufacture unique and comfortable products that are ergonomically correct. The longevity of molded foam is also significantly better than more conventional methods like cut foam.

In cases where other foam and filling techniques are utilized, we always make sure the filling is soft and pliable so the furniture adapts to the individual's body shape and as such, also provides optimal comfort.

## Cutting and Material

IMG's exclusive range of fabric and leather coverings are selected by working directly with the world's leading fabric mills and tanneries. This close relationship allows us to correctly interpret how the cover will enhance the feel of the furniture as well as ensure the patterns are correctly cut and tailored for each model.

It is also important to note that natural materials such as leather and wood have their own unique characteristics of color and grain variations, adding to the personality of the furniture.

## Upholstery and Finishing

In these areas, our level of expertise is second to none. Our goal is to create designs that are as pleasing to the eye as they are comfortable and functional.

## Caring for your IMG Furniture

Knowing how to care for your quality IMG furniture correctly, ensures added value through years of use and unsurpassed seating comfort.

To learn about easy-to-follow care techniques that will help protect your investment, carefully review and follow IMG's general care instructions.

An important element in the décor of our homes is the care we demonstrate that is evident through appearance. Correct care, however, can only be based on the knowledge of what is required. Therefore, it is worth noting a few points that will help you appreciate and understand your new IMG furniture.

General care advice	p.4
Leather care	p.6
Fabric and Micro fiber care	p.8
Wood frame and mechanism care	p.9
Warranty Policy	p.10

### Important

*In page 10 - 13 you will find our complete warranty details. In addition to your rights within the law, the warranty will apply provided that the IMG Care Instructions are followed.*

## General Care Advice

It is strongly recommended that the following general care instructions be followed. A regular care schedule will depend on the frequency of use.



### Environment

All IMG selected fabric and leather coverings are stringently tested to ensure the highest possible quality standards.

To ensure these coverings provide a long life, a number of precautionary measures should be taken. When arranging furniture, it is important to protect it from extreme heat and cold fluctuations. For example, damp conditions can cause mold. Hot radiators and other heat sources can cause color fading, as well as a drying effect that can add to the breakdown of protective finishes.



Prolonged exposure to sunlight will also cause damage and fading of all fabric and leather coverings.



### Warning

*Always keep your furniture away from heat and cold sources and do not expose your furniture to direct sunlight. It is also advisable to make sure the room's humidity is at a normal level.*

*Do not use therapeutic wheat bags on the furniture. Wheat bags can overheat quite easily and cause damage to the furniture.*



### Cushion Care

Keeping cushions plump and comfy is a simple procedure. Because they flatten to some extent after regular use and adopt the shape of the user, a regular fluff and rotate will ensure more even wear. If the cushions are reversible, turn them regularly.



If you purchase sofas that have a fiber, foam or down filling, it will be necessary to re-model or "dress" them to ensure they return to their initial look, when they may have been compressed or altered during transit.

During the first three months of use, polyurethane fiber padding tends to soften before permanently stabilizing. This setting may also create slight folds on the covering, which is a completely normal characteristic of the product.

### Moving

Unless the furniture is fitted with castors, it is not recommended to slide or drag it. By sliding or dragging your furniture, breakage can occur. Never move the sofa or chair by dragging or lifting by the armrests: the correct way to move the sofa is by lifting it from the base. Protect the edges of your furniture while in transit. You should refer to the literature accompanying your IMG furniture or ask your retailer for advice.



### Operating Furniture Safely

Upholstery with moving mechanisms should be operated with care. Standing on an ottoman is not safe, sitting or standing on an armrest or an ottoman is also unsafe and never recommended. Keep chair seats and backs in an upright position when not in use.



Do not allow children to play on or near mechanized furniture or to operate mechanisms. It is recommended that you ask your IMG retailer for a complete demonstration of all the operating features. If you have any further questions regarding correct operation, please contact IMG.

### Avoiding Accidental Cover Damage

While accidents can occur, planning ahead can avoid most costly mishaps. Buckles, belts, rings, studs on jeans and other objects can snag or tear even the strongest upholstery fabrics or damage or deeply mark leathers.



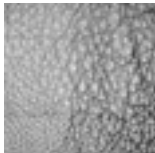
Soiling and deterioration will also occur if pets are allowed to use unprotected seat covers.

Felt pads or rubber/plastic feet are recommended if the furniture is to be placed on wooden, parquet, tile, or other non-carpeted floor surfaces.

# Leather Care

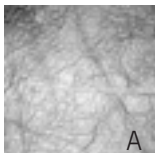
## Every hide tells a story

No two leather hides are exactly alike, because each has a different history that may include climate, age and heredity.



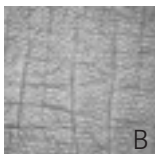
### Natural Variation in Texture

Premium leather hides used for upholstering furniture will exhibit non-uniform surface qualities, depending on the area of the hide from which they were cut. Pigment-dyed, buffed and embossed leather will obscure some of these natural texture characteristics. Variations in texture are not flaws and will not affect the leather's durability. Common surface variations include scratches, wrinkles and healed scars.



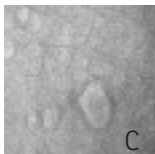
### A. Scratches

Smooth to the touch, these rub marks may accept dye with slight variation to the surrounding area.



### B. Wrinkles

Natural folds highlight unique grain patterns.



### C. Healed Scars

Barbed-wire scratches and abrasions create organic surface texture and one-of-a-kind authentic leather characteristics. These marks do not affect the durability of the hide.

### Natural Variation in Shades

Premium aniline and semi aniline dyed leather may further display subtle variations of color across the surface of the hide. When the hide is cut and sewn together on your furniture, care is taken to attempt to match adjacent pieces, but subtle color differences may occur. These are not signs of poor quality; in fact, they highlight the unique and natural quality of the best upholstery leather.

## Care tips for protecting leather

Your new leather furniture needs protection against staining caused by oil, water and alcohol. For the best result apply IMG Leather Protection Cream before use.



To prevent your leather from drying out keep furniture at least 60cm from heating sources such as radiators and heating vents.



Aniline leather is especially sensitive to sunlight. To prevent fading avoid placing your furniture in direct sunlight by staying away from windows, doors and skylights.



Dust and wipe the surface of your leather furniture regularly, by using a soft damp cloth with the addition of a little Leather Cleaner.



To keep your furniture looking good we recommend you fully clean and protect your leather furniture 2-4 times a year, by following the directions on the bottles. Pay particular attention to the seats, arms and head rests, where you experience the greatest amount of body contact.



Never use any harsh chemicals on your leather. Always keep materials such as bleach, paint, nail polish and remover away from your leather.



**NOTE: Particular care should be taken if you are taking certain medications (including, but not limited to; chemotherapy, blood pressure and heart medications).**

**Some properties of these medications can be transferred through perspiration onto the surface of the furniture and cause Stains or Damage.**

**If you use these kinds of medications we recommend that you increase the frequency of cleaning and protecting your leather furniture. Pay particular attention to arms and head rests, and those areas that experience the greatest body contact.**

## We recommend to always use IMG's LEATHER CARE PRODUCTS

### Instructions for use

Always test suitability on a discreet surface, such as the underside of the seat cushion. Check for color fastness.

1. Shake bottle before use.
2. Dampen the supplied sponge with water. Apply a generous amount of Leather Cleaner to the sponge.
3. Squeeze the sponge repeatedly to produce lots of foam.
4. Clean the leather with the foamy sponge in a circular motion for about 30 seconds per cushion.
5. If needed, gently use a super-soft bristled brush on heavily soiled areas.
6. Wipe it clean with a dry soft cloth before the foam dries.
7. Repeat this procedure if necessary.
8. Allow to dry then apply Leather Protection Cream.

### LEATHER PROTECTION CREAM

#### Instructions for use

CAUTION: Always test suitability on a discreet surface, such as the underside of the seat cushion. Check for color fastness.

Before applying Protection Cream make sure your leather is clean. New leather can be treated directly with Protection Cream.

1. Shake bottle before use.
2. Apply a generous amount of Protection Cream to a soft cloth.
3. Rub the Cream into the leather using a circular motion.
4. Allow to dry for at least 30 minutes before use.

We recommend you clean and protect your leather every 3-6 months. On heavily used areas clean and protect every 3 months.

Pay particular attention to treating areas like arm, seats and headrests.

## Fabric Care and Stain Removal

### General care and cleaning advise

Fabrics and micro fibers will stay brighter and wear much better a simple brushing and vacuuming once a week or at least once a month will reduce wear and tear. Avoid sunlight, heat and cold fluctuation and high humidity.

Sunlight, heat and body oils will cause certain color changes. If you notice a loose thread, cut it off and tuck the exposed end back into the fabric. Never pull it! Fabric cover pilling can occur occasionally and should not be considered as a fault. Fiber pills can be removed by the use of a battery operated pilling tool. Take care to prevent sharp objects such as rings, buckles and pets claws from coming into contact with your furniture. Rotate reversible cushions regularly.

### Stain and dirt removal advise

Act immediately. Reduce the spill by working from the edge towards the center, in order to avoid spreading. Gently remove most of the dirt using a spoon or other blunt object, and blot immediately with a clean white cloth. It is important to avoid rubbing the micro fibers, especially when they are wet. For wet stains, absorb as much of the liquid as possible with paper towels or a soft cloth before starting the cleaning process.

Brush with a soft brush when the fabric is dry. Water-soluble stains can be removed by applying a lukewarm, water-soaked non-abrasive cloth with a very mild soap. If needed, act in accordance with the instructions in the table below. If using a solvent, never apply directly to the stained part, but on a clean cloth. After applying the stain remover, remove with a clean, dry cloth, then brush in opposite direction to pile lay. Leave to dry and do not lean or sit on the damp part. When dry, use the vacuum cleaner with a soft brush attachment to restore pile.

**IMPORTANT:** If spills or stains are excessive, we advise contacting your retailer or professional upholstery cleaner, or use a specialized fabric cleaning agent. When cleaning it is essential to pre-test any cleaning method on an inconspicuous area to ensure that your cleaning agent and upholstery dyes are compatible.

The following treatments are recommended for localized stains:

Cosmetics, ink Milk, cream Beer, egg Blood, chocolate	Generally use water and neutral, mild soap only. Rub the stain with a clean white cotton cloth dipped into a solution of water and neutral very mild soap until the stain disappears.
Coffee, tea	Use a clean, white cotton cloth dipped into a solution of water and neutral very mild soap.
Lipstick, shoepolish, oil, fat	Immediately sprinkle talcum powder on the stain, then gently rub with a clean, white cotton cloth dipped into a solution of water and neutral very mild soap.
Chewing gum	Swelling with ethyl alcohol, then to be removed mechanically.
Wine, liquor	Rub the stain with a clean, white cotton cloth dipped into a solution of water and neutral soap until the stain disappears. Alternatively; try with a cloth dipped into ethyl alcohol.

## Wood Frame and Mechanism Care

Many of our products include laminated wood bases. Make sure the furniture is properly assembled in accordance with the assembled instructions before use. Bolts, screws and knobs can loosen after an extended period. This can create damage to the frame and instability to the furniture. Therefore, it is important to check and tighten all bolts, screws and knobs periodically.

IMG recommends you to do this at least every four (4) months or as needed.

Do not use your furniture unless all bolts, screws and knobs are firmly secured. If parts are missing, broken, damaged or worn – stop use of the product until repairs are made with factory authorized parts only. Please refer to assembly instructions for further information.

Do not allow children to sit and play on or near recliner and relaxer chairs – or to operate the mechanisms. Always keep hands and feet away from the mechanism.

IMG Relaxers, and motion furniture are equipped with advanced mechanisms, made with many components, springs and moveable parts. Naturally, some sounds from the steel frame mechanism might occur.

Exposing furniture to sunlight or extreme sources of heat and cold may damage or fade the wood or the wood stain color.

Wood and frame surfaces require regular dusting. When cleaning is needed, use a dampened cloth followed by a dry cloth. Do not in any circumstance use strong detergents or abrasive cleaners.

Remove liquid spills or dirt immediately from the wood frame and mechanism parts.

# Warranty Policy

The following outlines the extended Warranty Policy for your new IMG product (s). Please take the time to thoroughly familiarize yourself with its contents.

**Please also note that all warranty periods stated (in year) below begin from the original date of purchase.**

## 10-years warranty - frames

Steel structural frame elements are warranted against breakage for a period of ten (10) years. Wood sofa frames and steel insert frames are also warranted against breakage for a period of ten (10) years.

## 10-years warranty – molded foam

Molded cushions are warranted against collapsing for a period of ten (10) years.

*Loss of foam resiliency should not be confused with softening of foam or stretched cover, which are results from normal use. Owners of upholstered furniture should also expect foam and fiber fillings to compact over time.*

## 5-years warranty – mechanism

Recliner mechanisms including steel springs are warranted against breakage for a period of five (5) years.

*Please note that this does not cover any type of minor sound or noise in the mechanism or unevenness in swivel mechanisms. This is normal and the result of general use.*

## 5-years warranty – laminated wood

Laminated Scandinavian recliner parts (for Modern Comfort, Nordic and senior chairs) are warranted against breakage for a period of five (5) years.

*Please note that this does not cover any form for minor sound or noise in the laminated wood or unevenness caused by temperature or moisture. This is normal for all living materials.*

## 2-years warranty – power

Warranty period for defects of new motors and related parts are two (2) years.

*Excluded from the warranty are non-material defects or deviations in the properties and condition of the product, which are negligible for the value and intended use of the equipment. Replacement of spent batteries / rechargeable batteries is also not covered by this warranty.*

## 2-years warranty – leather and fabric

IMG leather products are warranted against tearing and cracking for a period of two (2) years. IMG fabric products are warranted for a period of two (2) years against seam slippage, fraying, and dye transfers.

*This fabric warranty does not cover tears, flattening of nap, pilling, fading, or shrinking and is not valid when heavy soiling or abuse is evident.*

*The warranty does not cover normal fading, damage due to improper use of chemical treatments that are not endorsed by IMG, damage from lack of required caution or regular care and maintenance.*

*The warranty does not include claims for veins, wrinkling, natural markings from healed scars or variations in grain or color. These natural features are proof that only genuine leather has been used.*

*The warranty does not include stretching of leather or fabric. This is normal and results from normal use.*

*Exposure of leather and fabric to sunlight or extreme light sources will cause fading and damage and is not covered by the warranty.*

## 2- years warranty - Workmanship & other materials and components

All other materials, parts, components, and other furniture products not specifically included in the above warranties and workmanship are warranted against defects for two (2) years.

### Note:

- Warranty is based on normal household use and extends only to the original purchaser. The warranty does therefore not apply if the furniture is used in commercial, contractual, lease-related, institutional or non-home conditions.
- All our furniture is designed to suit a maximum user weight of 120kgs and any weight in excess will invalidate this warranty.
- This warranty does not cover floor samples or products designated "AS IS" at the time of purchase.
- These warranties are additional to those warranties by any state or county where the purchase was done. In no way do the warranty restrict, negate, modify or limit any rights of the consumer under the laws where the purchase has been done.
- Particular care should be taken if you are taking certain medications (including, but not limited to; chemotherapy, blood pressure and heart medications). Some properties of these medications can be transferred through perspiration onto the surface of the furniture and cause Stains or Damage. If you use these kinds of medications we recommend that you increase the frequency of cleaning and protecting your leather furniture. Pay particular attention to arms and head rests, and those areas that experience the greatest body contact.

IMG assumes no warranty obligations for defects arising from normal wear, accidents, acts of God, negligence, misuse, abuse, shipping/hand-ling or alteration of the products. The warranty is void if the customer fails to perform routine maintenance as recommended, modifies the product or if the product is not installed and/or assembled and/or not used in accordance with IMG's assembly instructions and care guidelines

### Warranty registration – online

IMG requests that the customer fills out a warranty registration online within one month after the furniture has been received. Warranty registration could be found on our website under Warranty - [www.imgcomfort.com](http://www.imgcomfort.com)

Extended warranties from IMG can only be claimed upon by presenting a receipt of your online warranty registration together with the receipt of purchase.

# Warranty Policy

## Required Maintenance

Proper cleaning and making sure all fasteners are tightened must be performed regularly. Check and tighten all bolts, screws and knobs every four (4) months.

Regular dusting with a damp, clean cloth and use of an approved leather and fabric cleaning and protection cream every six (6) months is required.

Soiled areas of leather or fabric should immediately be cleaned with proper IMG approved leather and fabric care and protection products. Use of any other leather and fabric treatment products will invalidate this warranty. Please ask your retailer for more information or a list of approved leather and fabric care products.

## Caution

It is advised not to remove cushion covers for dry cleaning or separate washing. Avoid using bleach, oily substances or strong detergents (including laundry detergent). Keep ink, body fluids, chemicals and sharp objects away from your leather and fabric. Exposure of leather and fabric to sunlight or extreme light sources will cause fading and damage.

Upholstery with moving mechanisms should be operated with extreme care. Do not stand on the chair or on the ottoman. Do not sit or stand on the armrests. Keep the chair seat in an upright position when not in use. Failure to follow these cautions can result in injury. Please refer to assembly instructions, where applicable, for further information.

## Claim management

When making a warranty claim, the customer must contact the retailer where the purchase was originally made. Transportation to and from the retailer is the responsibility of the purchaser including loss of time and packing.

Needs for assistance under this warranty will require a dated proof of purchase and product tracking number as well as receipt of the online warranty registration. The request shall be made promptly following the discovery of any alleged defect to your retailer or directly to IMG.

IMG will in each case consider if the claim is covered by the warranty. IMG will, in case it is covered by the warranty, repair or replace at its sole option, any part of the product determined to require repair or replacement.

*Special notes for Australia:*

*Our goods come with guarantees that cannot be excluded under the Australian Consumer Law.*

*You are entitled to a replacement or refund for a major failure and for compensation for any other reasonably foreseeable loss or damage. You are also entitled to have the goods repaired or replaced if the goods fail to be of acceptable quality and the failure does not amount to a major failure.*

*Claim Management  
IMG Australia Pty.Ltd  
8 Kinwal Court Moorabbin  
Victoria 3189  
phone 03-9690-5354  
fax 03-9211-0149*

*Once a possible claim has been established with your retailer, IMG will be sent a service request that contains your contact details and concerns. This request can be sent via post, email or fax. In some cases photographs highlighting your concerns may assist.*

*Once your service request is received you will be contacted by IMG Australia or a representative of IMG Australia.*

## ขอแสดงความยินดี!

บริษัทอินเตอร์ เนชั่นแนล โมเบล กรุ๊ป (ไอเอ็มจี) เป็นบริษัทจากประเทศนอร์เวย์ ซึ่งได้อุทิศตนให้กับการสร้างความสบายที่ถูกต้องตามหลักสรีรศาสตร์ ด้วยความโดดเด่นในการออกแบบ และคุณภาพ เราผลิตเฟอร์นิเจอร์ให้แก่ผู้ที่ตระหนักถึงความมีคุณค่าของสไตล์ และยังไปกว่านั้น นั่นคือ ความสบายที่คุณจะได้รับ

สำนักงานใหญ่ของบริษัทไอเอ็มจินอร์เวย์ ตั้งอยู่ที่เมืองซิดคิลวิน ประเทศนอร์เวย์ ซึ่งมีสถานที่ท่องเที่ยวที่มีชื่อเสียง นั่นคือ เทือกเขาสุงชัน และฟยอร์ด เช่นเดียวกับศูนย์การผลิตและการพัฒนาสำหรับเก้าอี้ปรับเอนที่เน้นความสบายสไตล์สแกนดิเนเวียน

พันธะหน้าที่ของเราคือ ความสบาย คุณภาพ และนวัตกรรมการออกแบบ ซึ่งเป็นแรงขับเคลื่อนเบื้องหลังความสำเร็จของบริษัทไอเอ็มจินอร์เวย์ และยังเป็นสิ่งทำให้เฟอร์นิเจอร์ของเราเป็นผลิตภัณฑ์ทางเลือกในหลายๆ พื้นที่ทั่วโลก

เรามีความปรารถนาอย่างยิ่งในการสร้างสรรค์ผลิตภัณฑ์ เพื่อวันพรุ่งนี้ที่ดีกว่า ด้วยความเชี่ยวชาญของช่างฝีมือและความชำนาญของเรา ที่สืบทอดกันจากอดีต จึงทำให้ไอเอ็มจี เป็นต้นแบบในการส่งมอบแรงบันดาลใจในการสร้างสรรค์ เฟอร์นิเจอร์ในสไตล์สแกนดิเนเวียน

### วัสดุภายในและโฟมหล่อขึ้นรูป

วัสดุทั้งหมดของไอเอ็มจีได้รับการคัดสรรเพื่อรับรองสมรรถภาพที่ดีที่สุด วัสดุภายในแต่ละชนิดจะได้รับการประเมินไปตามชนิดนั้นๆ เพื่อสร้างรูปแบบของโมเดลที่ถูกต้องและทำให้เกิดความสบาย รูปแบบผลิตภัณฑ์ส่วนใหญ่ของเรามาจากเทคโนโลยีการหล่อโฟมแบบ Cold Cured Molded Foam Cushion Technology



เทคโนโลยีการหล่อโฟมแบบ Cold Cured Molded Foam Cushion Technology เป็นกระบวนการที่ผลิตภัณฑ์แต่ละส่วนจะถูกผลิตขึ้น โดยการฉีดสารเคมีโฟมเข้าไปในแม่พิมพ์ที่ขึ้นรูปพิเศษเฉพาะของแต่ละส่วน เพื่อให้ปฏิกิริยาโฟมเกิดขึ้นภายในแม่พิมพ์ จากกระบวนการนี้ชิ้นส่วนโฟมที่หล่อขึ้นมามีโครงร่างที่ติดกันในกรอบรับร่างกายของเรา ซึ่งเป็นสิ่งสำคัญต่อความสามารถของเราในการออกแบบและสร้างผลิตภัณฑ์ที่มีความแตกต่างเฉพาะตัวและสร้างความสบายที่ถูกต้องตามหลักสรีรศาสตร์ อายุขัยของโฟมหล่อมมีประสิทธิภาพเหนือกว่าวิธีการทั่วไปอื่นๆ อย่างเช่น โฟมตัด

ในกรณีที่มีการใช้โฟมชนิดอื่นๆ หรือเทคโนโลยีวัสดุภายในอื่นๆ เราจะตรวจสอบให้แน่ใจว่าวัสดุนั้นมีความนุ่มและยืดหยุ่นคืนตัวได้ดีเพียงพอสำหรับการรองรับกับทุกสรีระได้อย่างเหมาะสม จึงทำให้เกิดทำให้เกิดความสบายได้อย่างถูกต้อง

### การตัดเย็บและวัสดุ

ผ้าและหนังแบบเฉพาะของไอเอ็มจี ได้รับการคัดสรรวัสดุที่ดีที่สุดโดยตรงจากโรงงานผ้าและโรงงานฟอกหนังชั้นนำของโลก ด้วยความสัมพันธ์อันใกล้ชิดนี้ทำให้เรามีความเข้าใจว่ารูปแบบการตัดเย็บที่ดีที่สุดสำหรับแต่ละโมเดลควรเป็นอย่างไร

สิ่งสำคัญอีกสิ่งหนึ่ง คือการสร้างเอกลักษณ์ให้แก่เฟอร์นิเจอร์ ด้วยวัสดุที่มาจากธรรมชาติ เช่น หนัง และไม้ ที่มีสีและลาย เป็นลักษณะเฉพาะ

### งานหุ้มเบาะและการตกแต่งขั้นตอนสุดท้าย

ในส่วนนี้ ระดับของความเชี่ยวชาญของเราไม่เป็นรองใคร เป้าหมายของเราคือการสร้างรูปแบบที่ดีที่สุดและสร้างเฟอร์นิเจอร์ที่ทำให้เกิดความสบายและมีการใช้งานอย่างเหมาะสม

### การดูแลเฟอร์นิเจอร์ไอเอ็มจีของคุณ

การมีความรู้ที่ถูกต้องเกี่ยวกับวิธีการดูแลเฟอร์นิเจอร์คุณภาพไอเอ็มจีนั้นเป็นการเพิ่มคุณค่าของเฟอร์นิเจอร์ในการใช้งานแต่ละปี และช่วยเพิ่มความสบายในการนั่งได้ด้วยคุณสมบัติที่โดดเด่นเฉพาะตัว

เรียนรู้เทคนิคที่ทำตามง่ายๆ ที่ช่วยปกป้องเงินของคุณได้ โปรดอ่านและทำตามคำแนะนำในการดูแลของไอเอ็มจีอย่างมีประวั

สิ่งสำคัญสิ่งหนึ่งในการตกแต่งบ้านของเราคือการดูแลรักษา ซึ่งผลของการดูแลรักษาอย่างดี จะเห็นได้จากลักษณะภายนอกของเฟอร์นิเจอร์ของคุณ อย่างไรก็ตาม การดูแลรักษาที่เหมาะสมขึ้นอยู่กับความรู้ที่ถูกต้องเท่านั้น ดังนั้นคุณจึงควรทราบเกี่ยวกับเนื้อหาดังต่อไปนี้ ซึ่งจะช่วยให้คุณตระหนักและเข้าใจเฟอร์นิเจอร์ไอเอ็มจีตัวใหม่ของคุณได้เป็นอย่างดี

คำแนะนำเกี่ยวกับการดูแลรักษาทั่วไป	หน้า 16
การดูแลหนัง	หน้า 18
การดูแลผ้าและการจัดคราบสกปรก	หน้า 20
การดูแลรักษา ส่วนประกอบของไม้และกลไกต่างๆ	หน้า 21
นโยบายการรับประกัน	หน้า 22

### หมายเหตุ

ในหน้า 22 - 24 เป็นรายละเอียดการรับประกันสินค้าอย่างครบถ้วนของเรา นอกจากสิทธิตามกฎหมายของคุณแล้ว การรับประกันจะมีผลก็ต่อเมื่อคุณทำตามคำแนะนำเกี่ยวกับการดูแลของไอเอ็มจี



## คำแนะนำเกี่ยวกับการดูแลรักษาทั่วไป

โปรดปฏิบัติตามคำแนะนำเกี่ยวกับการดูแลรักษาทั่วไป  
กำหนดการการดูแลรักษาขึ้นอยู่กับความถี่ของการใช้งาน



### สิ่งแวดล้อม

ผ้าและหนังที่นำมาใช้ผลิตเป็นผลิตภัณฑ์ของไอเอ็มจีได้รับการทดสอบอย่างเข้มงวดเพื่อรับรองมาตรฐานของคุณภาพอย่างสูงสุด

เพื่อให้แน่ใจว่าวัสดุหุ้มจะมีการอายุการใช้งานที่ยืนยาว มีมาตรฐานและข้อควรระวังที่จะต้องปฏิบัติ เมื่อจัดวางเฟอร์นิเจอร์ สิ่งสำคัญคือการปกป้องเฟอร์นิเจอร์จากความร้อนสูงและความเปลี่ยนแปลงของอากาศเย็น ตัวอย่างเช่น ในสภาพชื้นอาจทำให้เกิดเชื้อรา รังสีความร้อนและแหล่งความร้อนอื่นๆ อาจจะทำให้สีซีดจางลง เช่นเดียวกับ ความแห้งแล้งที่อาจจะทำให้ผิวของวัสดุหุ้มเกิดความเสียหายได้

การสัมผัสกับแสงแดดเป็นเวลานานก็จะทำให้เกิดความเสียหายและสีของผ้าและหนังซีดจางลงได้



### ข้อควรระวัง

จัดวางเฟอร์นิเจอร์ของคุณห่างจากแหล่งความร้อนและความเย็น และอย่าให้เฟอร์นิเจอร์สัมผัสกับแสงแดดโดยตรง และควรแน่ใจว่าความชื้นของห้องอยู่ในระดับปกติ

อย่าใช้ถุงประคบร้อนบนเฟอร์นิเจอร์ เพราะอาจทำให้เกิดความเสียหายต่อเฟอร์นิเจอร์ได้



### การดูแลเบาะ

การรักษาเบาะให้พองตัวและนุ่มสบายเป็นขั้นตอนที่ง่าย เพราะรูปทรงของเบาะจะเปลี่ยนแปลงไปตามการใช้งานของผู้ใช้เป็นประจำ ใช้เป็นประจำ ถ้าเป็นเบาะที่กลับ/สลับได้ ให้กลับ/สลับด้านเป็นประจำ



หากคุณซื้อโซฟาที่มีเส้นใยสังเคราะห์ โฟม หรือวัสดุอื่นๆ จำเป็นที่จะต้องมีการจัดรูปแบบให้เข้ารูปทรง เพราะรูปทรงอาจเสียไปในระหว่างการขนส่ง

ในช่วงสามเดือนแรกของการใช้งาน แผ่นใยสังเคราะห์มีแนวโน้มอ่อนตัวลงก่อนที่จะมีรูปแบบที่คงตัวถาวร ซึ่งอาจทำให้มีรอยยับที่ผ้าหรือหนัง ซึ่งถือเป็นลักษณะปกติทั่วไปของผลิตภัณฑ์

### การเคลื่อนย้าย

ถ้าหากเฟอร์นิเจอร์ไม่มีล้อเลื่อน ไม่แนะนำให้เลื่อนหรือลากเฟอร์นิเจอร์นั้น เนื่องจากจะทำให้เกิดความเสียหาย หรือแตกหักได้ ห้ามเคลื่อนย้ายโซฟาหรือเก้าอี้โดยการลากหรือยกเก้าอี้โดยจับเฉพาะที่วางแขน วิธีการยกโซฟาที่ถูกต้องคือ จับที่ฐานแล้วยกขึ้น ระวังขอบมุมของเฟอร์นิเจอร์ในระหว่างการขนย้าย ควรปฏิบัติตามเอกสารที่แนบมากับผลิตภัณฑ์ หรือขอคำแนะนำจากตัวแทนจำหน่าย



### ใช้เฟอร์นิเจอร์โดยคำนึงถึงความปลอดภัย

ควรใช้ผลิตภัณฑ์ที่มีกลไกปรับเอน/เคลื่อนไหว ด้วยความระมัดระวัง ไม่ควรยืนบนที่วางเท้า ไม่ควรนั่งหรือยืนบนที่วางแขนหรือที่วางเท้า ปรับพนักเก้าอี้และเบาะนั่งให้ตั้งตรงในลักษณะเดิมเสมอเมื่อไม่มีการใช้งาน



ไม่ควรอนุญาตให้เด็กเล่นบนเฟอร์นิเจอร์ หรือใกล้กับเฟอร์นิเจอร์ที่มีกลไกปรับเอน/เคลื่อนไหว ขอคำแนะนำจากตัวแทนจำหน่ายเกี่ยวกับวิธีการประกอบและการติดตั้งที่ถูกต้อง หากมีข้อสงสัยประการใดเกี่ยวกับการประกอบและการติดตั้งที่ถูกต้อง กรุณาติดต่อไอเอ็มจี

### หลีกเลี่ยงอุบัติเหตุที่จะทำให้เกิดความเสียหายต่อวัสดุหุ้ม

หัวเข็มขัด เข็มขัด แหวน กระดุมกางเกงยีนส์ และวัตถุอื่นๆ อาจทำให้วัสดุหุ้มที่เป็นผ้าฉีกขาด เกิดความเสียหาย หรือเกิดรอยลึกที่หนังได้



ควรสกรุปกรและความเสื่อมสภาพ จะเกิดจากสัตว์เลี้ยงที่ได้รับอนุญาตให้อยู่บนเฟอร์นิเจอร์ที่ไม่ได้ถูกปิดคลุมหรือป้องกันใดๆ

ควรรองแผ่นรอง หรือปูมยาง/พลาสติกรอง ก่อนวางเฟอร์นิเจอร์บนพื้นไม้ พื้นปาร์เก้ พื้นกระเบื้องหรือพื้นผิวอื่นที่ไม่ใช่พื้นพรม

## การดูแลหนัง

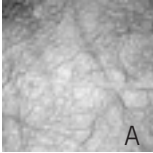
### หนังแต่ละแผ่นบอกเล่าความเป็นมา

ไม่มีหนังแผ่นใดที่เหมือนกันโดยสิ้นเชิง เพราะหนังแต่ละแผ่นมีประวัติที่ต่างกัน รวมถึงสภาพอากาศ อายุ และลักษณะทางพันธุกรรม



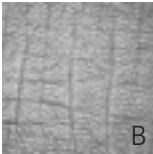
### การเปลี่ยนแปลงตามธรรมชาติของวัสดุ

หนังเกรด Premium ที่ใช้สำหรับเฟอร์นิเจอร์ มีคุณภาพของพื้นผิวที่ต่างกัน ซึ่งขึ้นอยู่กับว่าตัดหนังส่วนใดมาใช้ และแม้ว่าจะมีการย้อมสีและพิมพลาหนัง แต่รอยตามธรรมชาติยังคงปรากฏให้เห็นอยู่บ้าง การเปลี่ยนแปลงของหนังไม่ใช่รอยตำหนิหรือจุดบกพร่อง และจะไม่ส่งผลต่ออายุการใช้งานของหนังแผ่นนั้นๆ การเปลี่ยนแปลงที่พื้นผิวของหนังโดยทั่วไปรวมถึง รอยขีดข่วน รอยย่น และรอยแผลที่ได้รับการตกแต่ง



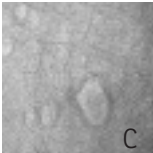
### A. รอยขีดข่วน

สัมผัสนุ่มนวล รอยนี้อาจจะดูตื้นเล็กน้อยจากบริเวณอื่นเล็กน้อย



### B. รอยย่น

รอยย่นตามธรรมชาติทำให้เห็นลายของหนังที่เป็นเอกลักษณ์ชัดเจนขึ้น



### C. รอยแผลที่ได้รับการตกแต่ง

รอยขีดข่วนจากลวดหนาม และรอยถลอกทำให้เกิดลายที่พื้นผิวและสร้างลักษณะของหนังที่แท้จริงตามธรรมชาติ ร่องรอยเหล่านี้ไม่ส่งผลต่ออายุการใช้งานของหนังแผ่นนั้น ๆ

### การเปลี่ยนแปลงตามธรรมชาติของเจดสี

หนังที่ผ่านการย้อมสีอาจจะทำให้สีเปลี่ยนแปลงเล็กน้อยทั่วทั้งพื้นผิวของหนัง เมื่อนำหนังแผ่นนั้นมาตัดเย็บและประกอบเป็นเฟอร์นิเจอร์ เราพยายามที่จะทำให้หนังแต่ละชิ้นมีเจดสีที่ตรงกัน แต่ก็อาจจะมีความแตกต่างของสีอยู่บ้าง นั่นไม่ใช่สัญญาณของคุณภาพที่ต่ำ ที่จริงแล้วความแตกต่างนี้เป็นตัวเน้นย้ำถึงคุณภาพที่เป็นธรรมชาติและมีเอกลักษณ์ของหนังที่ดีที่สุด

### คำแนะนำในการดูแลหนังย้อมสี

ระวังการเปลี่ยนแปลงของสีที่เกิดจากน้ำมัน น้ำ และแอลกอฮอล์ เพื่อสีที่คงทน คุณควรทาครีมป้องกันก่อนใช้

โปรดป้องกันหนังแห้งโดยวางเฟอร์นิเจอร์ห่างจากแหล่งความร้อน เช่น รั้วฮีหรือคลื่นความร้อน อย่างน้อย 60 เซนติเมตร

หนังย้อมสีมีความไวต่อแสงแดดค่อนข้างมาก โปรดป้องกันการเปลี่ยนแปลงของสี โดยหลีกเลี่ยงการวางเฟอร์นิเจอร์บริเวณที่โดนแสงแดดโดยตรงทั้งจากหน้าต่าง ประตู และช่องแสงที่หลังคา

ขัดฝุ่นเฟอร์นิเจอร์เป็นประจำ และใช้ผ้าชุบน้ำหมาดๆ หยอดผลิตภัณฑ์สำหรับเช็ดหนังเล็กน้อย และเช็ดที่พื้นผิวของหนัง

สำหรับการทำให้เฟอร์นิเจอร์ของคุณดูดีอยู่เสมอ เราขอแนะนำให้คุณทำความสะอาดและป้องกันเฟอร์นิเจอร์หนังของคุณอย่างเต็มรูปแบบ 2 - 4 ครั้งต่อปี โดยทำตามคำแนะนำที่ขวด เน้นการดูแลเบาะนั่ง ที่วางแขน และที่วางศีรษะ เนื่องจากบริเวณดังกล่าวสัมผัสกับผิวของเรามากที่สุด

อย่าใช้สารเคมีที่มีความระคายเคือง กับหนัง เก็บผลิตภัณฑ์จำพวกสารฟอกขาว สีทาเล็บ และน้ำยาล้างให้ไกลจากเฟอร์นิเจอร์หนังของคุณ

**หมายเหตุ: ควรทำการดูแลเฉพาะหากคุณสามารถรับยาบางอย่าง (รวมถึงแต่ไม่จำกัดอยู่เพียง การรักษาคด้วยเคมีบำบัดบางอย่างยารักษาความดันโลหิตและโรคหัวใจ) สารตกค้างของยาเหล่านี้สามารถขับออกมาเองได้ทางเหงื่อและก่อให้เกิดคราบเพิ่มเติมหรืออันตราย หากคุณใช้ยาดังกล่าวเหล่านี้ เราขอแนะนำให้คุณเพิ่มความถี่ในการทำความสะอาดและการปกป้องเฟอร์นิเจอร์หนังของคุณ ให้ความสนใจเป็นพิเศษไปที่พนักพิงแขนและหัว ด้วยเหตุที่ว่าพื้นที่เหล่านี้มีการสัมผัสกับร่างกายมากที่สุด**

เราแนะนำให้ใช้ผลิตภัณฑ์ดูแลหนังของโอเอ็มจี

### ผลิตภัณฑ์ทำความสะอาดหนัง LEATHER CLEANER

คำแนะนำในการใช้

โปรดทดสอบความเหมาะสมกับพื้นผิวหนังด้านในเฟอร์นิเจอร์ เช่น ด้านล่างของเบาะนั่ง ตรวจสอบความคงตัวของสี

1. เขย่าก่อนใช้
2. บีบผลิตภัณฑ์ทำความสะอาดหนัง LEATHER CLEANER ใส่ฟองน้ำที่ชุบน้ำหมาดๆ
3. บีบฟองน้ำเพื่อให้เกิดฟอง
4. ทำความสะอาดหนังด้วยฟองน้ำโดยเช็ดในทิศทางเป็นวงกลมประมาณ 30 วินาทีต่อเบาะ 1 ชิ้น
5. ถ้าจำเป็น ใช้แปรงขนนุ่มพิเศษตรงบริเวณที่เลอะคราบหนัก
6. เช็ดด้วยผ้าแห้งสะอาดก่อนที่ฟองที่พื้นผิวจะหายไป
7. ทำซ้ำจนพอใจ ถ้าจำเป็น
8. ตั้งทิ้งไว้ให้หนังแห้ง แล้วทาผลิตภัณฑ์ปกป้องหนัง LEATHER PROTECTION CREAM

### ผลิตภัณฑ์ปกป้องหนัง LEATHER PROTECTION CREAM

คำแนะนำในการใช้

ขอควรระวัง: โปรดทดสอบความเหมาะสมกับพื้นผิวหนังด้านในเฟอร์นิเจอร์ เช่น ด้านล่างของเบาะนั่ง ตรวจสอบความคงตัวของสี ก่อนทาผลิตภัณฑ์ปกป้องหนัง LEATHER PROTECTION CREAM ดูให้แน่ใจว่าหนังของคุณสะอาดแล้ว หนังใหม่อาจจะเกิดความเสียหายได้ ถ้าหากใช้ผลิตภัณฑ์ปกป้องหนัง LEATHER PROTECTION CREAM

1. เขย่าก่อนใช้
2. บีบผลิตภัณฑ์ปกป้องหนัง LEATHER PROTECTION CREAM ลงบนฝ่ามือ
3. ใช้ฝ่ามือที่มีผลิตภัณฑ์ปกป้องหนัง LEATHER PROTECTION CREAM เช็ดหนังในทิศทางเป็นวงกลม
4. ทิ้งไว้ให้แห้งอย่างน้อย 30 นาทีก่อนใช้

เราแนะนำให้ทำความสะอาดและป้องกันเฟอร์นิเจอร์หนังทุก ๆ 3 - 6 เดือน เน้นการดูแลเบาะนั่ง ที่วางแขน และที่วางศีรษะเป็นพิเศษ



## การดูแลผ้าและการจัดคราบสกปรก

### การดูแลทั่วไปและคำแนะนำในการทำความสะดวก

ผ้าและเส้นใยสังเคราะห์จะยังคงความสดใส หากได้รับการดูแลอย่างสม่ำเสมอ เราแนะนำให้ คุณปกป้องเฟอร์นิเจอร์ชิ้นใหม่ของคุณด้วยผลิตภัณฑ์ปกป้องผ้า ซึ่งจะช่วยปกป้องผ้าอย่าง ยั่งยืนจากรอยน้ำหกและคราบเลอะ เราขยันแนะนำให้ คุณทำความสะอาดเฟอร์นิเจอร์ของคุณ 2 ครั้งต่อปีโดยใช้ผลิตภัณฑ์ทำความสะอาดสำหรับผ้าและต่อด้วยผลิตภัณฑ์ป้องกัน การใช้ แปรงขัดผ้าทั่วไปและการดูดฝุ่นสัปดาห์ละ 1 ครั้ง หรืออย่างน้อยเดือนละ 1 ครั้ง จะช่วยลดการ สึกหรอและการฉีกขาด บัดฝุ่นเฟอร์นิเจอร์ของคุณเป็นประจำโดยใช้ผ้าชุบน้ำหมาดๆ เช็ดถู

หลีกเลี่ยงแสงแดด การผันผวนของความร้อนและความเย็น และความชื้นสูง เนื่องจาก แสงแดด ความร้อนและน้ำมันในร่างกายอาจจะเป็นสาเหตุให้สีของหนังเปลี่ยนอย่างถาวร หากหนังง้ำมีด้ายไหลออกมา ควรเล็มออกและหนีบปลายกลับเข้าไปในเนื้อผ้า อย่าดึงด้าย ออกมา ผ้าที่หลุดลุ่ยออกมาเป็นเรื่องปกติที่เกิดขึ้นได้ในบางครั้ง และไม่ใช่เป็นความผิด พลาด เส้นใยโพลีเอสเตอร์จะถูกเอาออกได้โดยใช้เครื่องมืออัตโนมัติแบบเบตเตอร์ ระวังอย่าให้ วัตถุแหลมคม เช่น เขวน หัวเข็มขัด และเล็บสัตว์ มาสัมผัสกับเฟอร์นิเจอร์กลับ/สลับหมอน เป็นประจำ

### คำแนะนำในการจัดคราบเลอะและสิ่งสกปรก

ควรเช็ดคราบเลอะและสิ่งสกปรกทันทีโดยใช้ผลิตภัณฑ์ทำความสะอาดเฉพาะจุดหรือ ผลิตภัณฑ์ทำความสะอาดผ้า หรือทำตามคำแนะนำด้านล่าง

ลดคราบสกปรกโดยเช็ดในทิศทางจากขอบรอยสกปรกเข้าสู่ศูนย์กลาง เพื่อที่จะหลีกเลี่ยง การทำให้ออยกระจายตัวมากขึ้น ควรเช็ดคราบสกปรกเริ่มจากขอบหรือริมไล่ไปถึงตรงกลาง เพื่อหลีกเลี่ยงการแพร่กระจาย ค่อยๆ ขจัดสิ่งสกปรกโดยใช้มีดหรือข้อน สิ่งที่สำคัญคือ หลีก เลี่ยงการใช้ผ้าไมโครไฟเบอร์ทำความสะอาด โดยเฉพาะผ้าไมโครไฟเบอร์ที่ขุ่นน้ำ สำหรับ รอยเปื้อนของเหลว ให้ซับของเหลวด้วยผ้าขนหนูให้มากที่สุดเท่าที่จะเป็นไปได้ ก่อนเริ่ม กระบวนการทำความสะอาด ใช้แปรงขนนุ่มเมื่อผ้าแห้งแล้ว สำหรับสิ่งสกปรกที่ละลายน้ำได้ ให้ใช้ผ้าชุบน้ำอุ่นหมาดๆ กับสบู่อ่อนๆ ถ้าจำเป็น ให้ทำตามคำแนะนำในตารางด้านล่าง ถ้า หากใช้ตัวทำละลาย อย่าให้ตัวทำละลายสัมผัสกับเฟอร์นิเจอร์ส่วนที่เป็นความสกปรกโดยตรง แลใช้ผ้าสะอาดชุบน้ำที่ผสมตัวทำละลายแทน หลังจากที่ใช้ผลิตภัณฑ์ทำความสะอาดสำหรับ คราบสกปรก ควรเช็ดด้วยผ้าแห้งสะอาด และใช้แปรงขนนุ่มแปรงขนไปในทิศทางเดียวกัน ตั้ง ทิ้งไว้ให้แห้ง และอย่าใช้น้ำหรือฟองสบู่ที่เปื้อน เมื่อเฟอร์นิเจอร์แห้งแล้ว ใช้เครื่องดูดฝุ่นโดยใช้ หัวแปรงขนนุ่มเพื่อให้อนกลับคืนสู่สภาพ

สิ่งสำคัญ ถ้าหากผ้าที่หลุดลุ่ยหรือรอยเปื้อนมีมากเกินไป เราแนะนำให้ คุณติดต่อร้านที่ คุณซื้อหรือผู้เชี่ยวชาญในการทำความสะดวกผ้า หรือใช้ผลิตภัณฑ์สำหรับดูแลผ้าโดยตรงของ โรงงาน ก่อนการทำความสะดวก คุณควรทดสอบผลิตภัณฑ์ทำความสะอาดกับวัสดุหุ้มที่อยู่ ด้านใน เพื่อให้แน่ใจว่าผลิตภัณฑ์ดังกล่าวยังคงประสิทธิภาพอยู่

เราแนะนำการปฏิบัติดังต่อไปนี้สำหรับคราบเลอะประเภทต่างๆ

เครื่องสำอาง, หมึก, นม, ครีม, เบียร์, ไข่, คราบเลือด, ซ็อคโกแลต	ใช้น้ำเปล่าและสบู่อ่อนๆ ที่มีค่าเป็นกลาง ใช้ผ้าคอตตอนสีขาวสะอาดจุ่มลง ไปในน้ำสบู่ และเช็ดถูตรงที่มีคราบเปื้อนจนกระทั่งคราบหายไป
กาแฟ ชา	ใช้ผ้าคอตตอนสีขาวสะอาดจุ่มลงไปในน้ำสบู่ และเช็ดถูตรงที่มีคราบเปื้อน
ลิปสติก, ที่ขีดรองเท้า, น้ำมัน, ไขมัน	โรยผงแป้งลงไปที่คราบเปื้อน แล้วใช้ผ้าคอตตอนสีขาวสะอาดจุ่มลงไปใน น้ำสบู่ และเช็ดถูตรงที่มีคราบเปื้อน
หมากฝรั่ง	ทำให้หมากฝรั่งแข็งตัวโดยใช้น้ำแข็งถูไปมา เมื่อหมากฝรั่งแข็งตัวแล้ว ให้ใช้ขบซ้อนหรือขบมิตต์ด้านที่ไม่แหลมคมค่อยๆ ขะออก ทำความ สะอาดคราบที่เหลือด้วยผลิตภัณฑ์เคลือบ
ไวน์, เหล้า	ใช้ผ้าคอตตอนสีขาวสะอาดจุ่มลงไปในน้ำสบู่ และเช็ดถูตรงที่มีคราบเปื้อน

## การดูแลรักษา ส่วนประกอบของไม้และกลไกต่างๆ

ผลิตภัณฑ์ส่วนใหญ่ของเรามีส่วนประกอบของไม้อามิเน็ต ก่อนใช้งาน ควรตรวจสอบ ให้แน่ใจว่า เฟอร์นิเจอร์ได้รับการประกอบอย่างถูกต้องตามคู่มือ น็อต สกรู และลูกบิดจะ คลายตัวลงหลังจากใช้งานสักระยะ ซึ่งอาจจะทำให้เกิดความเสียหายต่อโครงไม้และความ มั่นคงของเฟอร์นิเจอร์ ดังนั้น สิ่งสำคัญคือการตรวจสอบและขันน็อต สกรู และลูกบิดให้แน่น ขึ้นเป็นช่วงๆ

ไอเอ็มจีแนะนำให้ คุณหมั่นตรวจสอบทุกๆ 4 เดือน หรือบ่อยเท่าที่ต้องการ

อย่าใช้งานเฟอร์นิเจอร์ของคุณ หากน็อต สกรู และลูกบิดไม่ได้ถูกขันจนแน่น ถ้าขันส่วนบาง อย่างหายไป ซ้ำรูป หรือเสียหาย ให้หยุดใช้ผลิตภัณฑ์จนกว่าจะมีการซ่อมแซมด้วยชิ้นส่วน จากโรงงานเท่านั้น สำหรับข้อมูลเพิ่มเติม โปรดดูที่คำสั่งเกี่ยวกับชิ้นส่วน

อย่าปล่อยให้เด็กนั่งเล่นบนเก้าอี้ Recliner หรือใกล้ๆ กับเก้าอี้ Relaxer หรือจับต้องชิ้นส่วน กลไกของเก้าอี้

เก้าอี้ Relaxer ของไอเอ็มจี และเฟอร์นิเจอร์ปรับเอนได้นั้นได้รับการติดตั้งกลไก ที่ผลิตจาก ส่วนประกอบหลายอย่าง สปริง และส่วนที่เคลื่อนไหวได้ โดยปกติแล้วอาจจะมีเสียงจากกลไก ของโครงเหล็กบ้าง

การนำเฟอร์นิเจอร์ไปวางไว้ในที่ที่โดนแสงแดดโดยตรง หรือแหล่งพลังงานความร้อนสูงและ ความเย็นสูงอาจจะทำให้เกิดความเสียหายหรือเปลี่ยนสีของไม้หรือผลิตภัณฑ์ย้อมสีไม้

ควรขัดฝุ่นที่พื้นผิวของโครงสร้างและไม้เป็นประจำ ถ้าจำเป็นต้องทำความสะอาด ให้ใช้ผ้า ชุบน้ำหมาดๆ เช็ดถู แล้วตามด้วยผ้าแห้ง อย่าใช้ผงซักฟอกหรือผลิตภัณฑ์ทำความสะอาดที่ มีฤทธิ์กัดกร่อน

ขจัดคราบของเหลวหรือสิ่งสกปรกทันทีจากโครงไม้และส่วนที่เป็นกลไก

## นโยบาย การรับประกัน

รายการต่อไปนี้เป็นนโยบายรับประกันที่เพิ่มขึ้นสำหรับผลิตภัณฑ์ไอเอ็มจีตัวใหม่  
กรุณาศึกษาอย่างรอบคอบ

**โปรดทราบว่าช่วงเวลารับประกันที่ระบุ (ในปี) ข้างล่าง เริ่มจากวันที่มีการซื้อ  
ขาย**

**รับประกันโครงสร้าง เป็นระยะเวลา 10 ปี**

รับประกันความเสียหายของโครงสร้างหลักเป็นระยะเวลา 10 ปี รับประกันความเสียหายของ  
โครงสร้างโซฟาไม้และโครงสร้างเหล็กภายในเป็นระยะเวลา 10 ปี

**รับประกันโฟมหล่อ เป็นระยะเวลา 10 ปี**

รับประกันการยุบตัวของวัสดุโฟมภายใน เป็นระยะเวลา 10 ปี

การสูญเสียรูปทรงของโฟมจะไม่ได้หมายถึง ความนุ่มของโฟมหรือความยืดหยุ่นของโฟมอื่น  
เนื่องมาจากการใช้งานตามปกติ ผู้ใช้สินค้าประเภทเฟอร์นิเจอร์ที่มีวัสดุหุ้มควรทราบว่าโฟม  
และไฟเบอร์จะอัดแน่นเมื่อใช้ไปนานๆ

**รับประกันกลไกภายใน เป็นระยะเวลา 5 ปี**

รับประกันความเสียหายของกลไกภายในของเก้าอี้ปรับเอนรวมทั้งสปริงเหล็กเป็นระยะเวลา  
5 ปี

หมายเหตุ การรับประกันนี้ไม่ครอบคลุมเสียงรบกวนหรือเสียงดังจากข้อต่อต่างๆ เพราะเป็น  
สิ่งปกติของการใช้งานทั่วไป

**รับประกันไม้ลามิเนต เป็นระยะเวลา 5 ปี**

รับประกันความเสียหายของไม้ลามิเนตของเก้าอี้ปรับเอนเป็นระยะเวลา 5 ปี  
(สำหรับ รุ่น MODERN COMFORT, NORDIC AND SENIOR CHAIR)

หมายเหตุ การรับประกันนี้ไม่ครอบคลุมเสียงรบกวนต่าง ๆ ที่เกิดขึ้นจากไม้ลามิเนต หรือ  
เสียงที่เกิดขึ้นเป็นผลมาจากอุณหภูมิหรือความชื้นซึ่งเป็นสิ่งปกติจากของวัสดุภายในทั้งหมด

**รับประกันพาวเวอร์มอเตอร์ เป็นระยะเวลา 2 ปี**

รับประกันข้อบกพร่องต่างๆ ของมอเตอร์ใหม่และชิ้นส่วนที่เกี่ยวข้องเป็นระยะเวลา 2 ปี

หมายเหตุ การรับประกันนี้ไม่ครอบคลุมความเสียหายของชิ้นส่วนที่ไม่ใช่หรือทดแทนมอเตอร์  
ซึ่งเป็นชิ้นส่วนที่สำคัญในมอเตอร์ การรับประกันนี้จะไม่รวมถึงการเปลี่ยนแบตเตอรี่ที่ใช้ไป  
แล้วหรือแบตเตอรี่ที่ชาร์จซ้ำได้

**รับประกันหนังและผ้า เป็นระยะเวลา 2 ปี**

รับประกันการฉีกขาดและรอยแตกของหนังของไอเอ็มจีเป็นระยะเวลา 2 ปี  
รับประกันการหลุดของรอยเย็บตะเข็บ รอยปริ การย้อมสีผ้าของไอเอ็มจีเป็นระยะเวลา 2 ปี

หมายเหตุ การรับประกันนี้ไม่ครอบคลุมการฉีกขาด การเรียบแบนอันเนื่องมาจากการใช้งาน  
ตามปกติ สีสอก สีจาง หรือการหดตัว และไม่รวมถึงรอยเปื้อนเล็กหรือการใช้ที่ผิดวัตถุประสงค์  
ต่างๆ

การรับประกันนี้ไม่ครอบคลุมสีซีดจางปกติ ความเสียหายจากการใช้สารเคมีที่ไม่เหมาะสม  
ที่ไม่ได้มาจากไอเอ็มจี และความเสียหายอันเนื่องมาจากการไม่ทำตามข้อควรระวัง หรือการ  
ดูแลและการซ่อมบำรุงทั่วไปที่จำเป็น

การรับประกันนี้ไม่ครอบคลุมลายของหนัง รอยย่น รอยแผลปกติที่เกิดขึ้นทั่วไปหรือการ  
เปลี่ยนไปของเม็ดสี ซึ่งลักษณะดังกล่าวแสดงให้เห็นว่า หนังที่ใช้ผลิตเฟอร์นิเจอร์ไอเอ็มจี  
เป็นหนังแท้

การรับประกันนี้ไม่ครอบคลุมความตึงของหนังและผ้า ซึ่งเกิดจากการใช้งานปกติ

การรับประกันนี้ไม่ครอบคลุมหนังที่ได้รับความแดดหรือแสงไฟที่มีความสว่างสูงโดยตรง  
ซึ่งอาจจะทำให้เกิดสีที่ซีดจางลงและความเสียหายของหนังหนังและผ้า

**รับประกันฝีมือแรงงาน วัสดุ และส่วนประกอบอื่น ๆ เป็นระยะเวลา 2 ปี**

รับประกันวัสดุ ชิ้นส่วน และส่วนประกอบอื่นๆ และผลิตภัณฑ์เฟอร์นิเจอร์อื่นๆ ที่ไม่ได้รับ  
ช่างต้นและงานฝีมือต่างๆ เป็นระยะเวลา 2 ปี

**หมายเหตุ**

- เกณฑ์การรับประกันครอบคลุมเฉพาะการใช้งานภายในบ้านเท่านั้น และมีผลกับผู้ใช้มือแรก  
เท่านั้น ดังนั้นการรับประกันไม่ครอบคลุมเฟอร์นิเจอร์ที่ใช้เพื่อการค้า การดองตามสัญญา  
เกี่ยวข้องกับการเช่าซื้อ การใช้งานในสถาบัน หรือที่ไม่ใช่ภายในบ้าน
- เฟอร์นิเจอร์ได้รับการออกแบบสำหรับผู้ใช้ที่มีน้ำหนักสูงสุดที่ 120 กิโลกรัมและน้ำหนักเกิน  
กว่าที่ระบุไว้ จะไม่ได้รับการรับประกัน
- การรับประกันนี้ไม่ครอบคลุมตัวอย่างพื้นหรือสินค้าที่ระบุ ว่า "AS IS" ในขณะซื้อ
- การรับประกันจะเป็นส่วนเพิ่มเติมของการรับประกันในรัฐหรือเขตที่มีการซื้อสินค้า การรับ  
ประกันจะต้องไม่หักล้าง ขัดแย้ง แก้อ้อ หรือจำกัดสิทธิของผู้บริโภคภายใต้กฎหมายของ  
ที่มีการซื้อขายสินค้านั้น
- หมายเหตุ: ควรทำการดูแลเฉพาะหากคุณได้รับบาดเจ็บอย่าง (รวมถึง แต่ไม่จำกัดอยู่เพียง  
การรักษาด้วยเคมีบำบัดบางอย่างยารักษาความดันโลหิตและโรคหัวใจ) สารตกค้างของยา  
เหล่านี้สามารถขับออกมาเองได้ทางเหงื่อและก่อให้เกิดความเพิ่มเติมหรืออันตราย  
ถ้าคุณใช้ยานี้เหล่านี้ เราขอแนะนำให้คุณเพิ่มความถี่ในการทำความสะอาดและการ  
ปกป้องเฟอร์นิเจอร์หนึ่งของคุณ ให้ความสนใจเป็นพิเศษไปที่พนักพิงและแนวหัว  
ด้วยเหตุที่ว่าพื้นที่เหล่านี้มีการสัมผัสกับร่างกายมากที่สุด

ไอเอ็มจีถือว่าไม่มีพันธะในการรับประกันความเสียหายที่เกิดขึ้นจากการใช้งานตาม  
ปกติ อุบัติเหตุ ภัยธรรมชาติ การทะเลาะ การใช้งานผิดวัตถุประสงค์ การขนส่ง หรือการ  
เปลี่ยนแปลงแก้ไขสินค้า การรับประกันจะเป็นโมฆะถ้าลูกค้าไม่ปฏิบัติตามการดูแลรักษาตาม  
คำแนะนำข้างต้น หรือถ้าลูกค้าแก้ไขดัดแปลงสินค้า หรือถ้าสินค้าไม่ได้ถูกติดตั้งและหรือ  
ประกอบและหรือมีการนำไปใช้งานที่ไม่สอดคล้องกับคำแนะนำและแนวทางในการดูแลรักษา  
ของไอเอ็มจี

**การลงทะเบียนการรับประกันแบบออนไลน์**

ไอเอ็มจีมีความประสงค์ให้ลูกค้าสมัครการรับประกันออนไลน์ในหนึ่งเดือนหลังจากได้รับ  
สินค้า การลงทะเบียนการรับประกันอยู่ในเว็บไซต์ของไอเอ็มจีที่หัวข้อ การรับประกัน  
WARRANTY [www.imgcomfort.com](http://www.imgcomfort.com)

ขอรับประกันที่ได้รับการต่ออายุจากไอเอ็มจีได้ โดยการแสดงใบเสร็จจากการลงทะเบียน  
รับประกันออนไลน์และใบเสร็จรับเงินที่ได้ตอนซื้อเฟอร์นิเจอร์

# นโยบาย การรับประกัน

## การซ่อมบำรุงที่จำเป็น

ทำความสะอาดอย่างเหมาะสมและแน่ใจว่าวัสดุที่ยืดหดได้รับการดูแลเป็นประจำ ตรวจสอบและไขน็อตและสกรูให้แน่นทุก ๆ 4 เดือน

ดูแลผู้ดูแลเป็นประจำด้วยผ้าสะอาด ชุบน้ำหมาด ๆ ใช้น้ำยาทำความสะอาดหนังและผ้าของไอเอ็มจี และการทาครีมปกป้องทำทุก ๆ 6 เดือน

ควรทำความสะอาดหนังส่วนที่สกรปรกมกันที่ด้วยผลิตภัณฑ์ทำความสะอาดของไอเอ็มจี การใช้ผลิตภัณฑ์ทำความสะอาดหนังและผ้าของบริษัทอื่น ๆ จะไม่ถือว่าอยู่ในการรับประกัน กรุณาสอบถามตัวแทนจำหน่ายสำหรับข้อมูลเพิ่มเติม หรือรายการผลิตภัณฑ์สำหรับดูแลรักษาเครื่องหนังและผ้า

## ข้อควรระวัง

เราแนะนำไม่ให้ถอดวัสดุหุ้มหมอนออกมาทำความสะอาดแบบแห้งหรือล้างแบบถอดแยกส่วน หลีกเลี่ยงการใช้สารฟอกสี สสารที่มีน้ำมัน ผงซักฟอกที่มีฤทธิ์รุนแรง ๆ (รวมทั้งผงซักฟอกสำหรับซักเครื่อง) วางหมัก น้ำมันนวดตัว สารเคมี วัตถุมีคมให้ไกลจากเครื่องหนังและผ้า การได้รับแสงแดดและแสงไฟที่มีความสว่างสูงโดยตรงมีผลทำให้สีซีดและเสียหายได้

เฟอร์นิเจอร์ที่มีระบบกลไกควรได้รับการปฏิบัติอย่างถูกต้องและด้วยความระมัดระวังอย่างสูง ห้ามยืนบนเก้าอี้หรือที่รองเท้า ห้ามนั่งหรือยืนบนที่วางแขน ควรรักษาระดับให้ตั้งตรง ตามปกติเสมอเมื่อไม่ใช้งาน การไม่ปฏิบัติตามข้อควรระวังอาจก่อให้เกิดการบาดเจ็บ สำหรับข้อมูลเพิ่มเติม โปรดอ่านคำแนะนำเกี่ยวกับการประกอบและติดตั้ง (ถ้ามี)

## ระเบียบค่าของการรับประกัน

เมื่อต้องการขอการรับประกัน ลูกค้าน่าจะต้องติดต่อที่ตัวแทนจำหน่ายที่ลูกค้าได้ตกลงซื้อขาย เฟอร์นิเจอร์นั้น ลูกค้าเป็นผู้รับผิดชอบค่าขนส่งเฟอร์นิเจอร์ไปกลับจากตัวแทนจำหน่าย ค่าเสียหาย และการบรรจุห่อผลิตภัณฑ์

ถ้าหากต้องการความช่วยเหลือภายใต้การรับประกันนี้ ลูกค้าจำเป็นต้องมีหลักฐานการซื้อที่ลงวันที่ และหมายเลขประจำตัวสินค้า พร้อมด้วยใบเสร็จจากการลงทะเบียนออนไลน์ คำร้องขอการรับประกันจะได้รับการตอบสนองทันทีจากตัวแทนจำหน่ายหรือจากไอเอ็มจีโดยตรง และจะมีการตรวจสอบความเสียหายของเฟอร์นิเจอร์ตามคำร้องของลูกค้า

ไอเอ็มจีจะพิจารณาว่าการรับประกันครอบคลุมในกรณีนั้นๆ หรือไม่ หากยังอยู่ในประกัน ไอเอ็มจีจะซ่อมหรือเปลี่ยนใหม่เฉพาะชิ้นส่วนที่ชำรุดหรือเสียหายเท่านั้น

## 축하드립니다!

International Mobil Group (IMG)는 노르웨이 기반 회사이며 우수한 설계와 탁월한 가치에 의해 지원되는 신체에 맞는 안락함에 전념합니다. 당사는 품질, 스타일, 무엇보다도 편안함의 가치를 인정하는 사람들을 위해 훌륭한 가구를 제작합니다.

IMG의 노르웨이 본사는 노르웨이 시킬벤에 있습니다. 이 도시는 가파른 산과 깊은 피요르드, 스칸디나비아식 컴포트 리클라이너 (Comfort Recline) 를 위한 생산 및 개발 센터로 유명합니다.

안락함, 품질 및 디자인 혁신에 대한 당사의 전념은 노르웨이 IMG의 성공 이면에 있는 동력이며 당사의 제품이 전세계의 많은 지역에서 선택되는 가구가 되는 것을 가능하게 한 요소였습니다.

당사의 특화된 기술에 대한 애정어린 존경의 태도로 더 나은 내일을 창조하는 데 당사는 전력합니다. 과거의 경험은 IMG가 스칸디나비아인의 영감이 깃든 가구에 새로운 기준을 구현하는 것을 가능하게 하는 토대를 형성했던 풍부한 지식과 전통을 가져다 주었습니다.

### 충전재 및 성형 발포체

모든 IMG의 소재들은 최적의 성능을 보장하도록 선택됩니다. 충전재의 각 유형은 각 모델을 위한 올바른 성능과 편안함을 제공하기 위해 개별적으로 평가됩니다. 당사의 제품 설계 대부분은 냉각 경화 성형 발포체 쿠션 기술에 근거합니다.



냉각 경화 발포체 성형은 발포체 화학물질을 형틀 내에서 발포체 반응이 일어나도록 하는 특별한 모양의 형틀에 주입함으로써 개별 품목들이 생산되는 과정입니다. 성형 발포체 부분들은 귀하의 몸매에 지속적인 윤곽을 제공합니다. 이것은 인체공학적으로 올바른, 독특하고 편안한 제품을 설계하고 제조하는 당사의 능력에서 중요합니다. 성형된 발포체의 수명도 절단식 발포체와 같이 더 전통적인 방법들의 경우보다 상당히 더 깁니다.

다른 발포체 및 충전 기술이 사용되는 경우에, 가구가 개인의 체형에 순응하고 그러므로서 최적의 편안함을 제공하도록 충전재가 부드럽고 유연한지 당사는 항상 확인합니다.

### 절단 및 소재

IMG의 고급스런 일련의 원단 및 가죽 외피들은 세계의 선도적인 원단 공장 및 제혁소들과 직접 작업하여 선택됩니다. 이런 밀접한 관계를 통해 당사는 외피가 어떻게 가구의 느낌을 강화하고 패턴들이 각 모델에 맞게 정확하게 절단되고 재단되는지를 올바르게 해석할 수 있습니다.

가죽 및 나무와 같은 천연 소재들은 색상과 결의 차이라는 소재 고유의 특성을 가지고 있기 때문에 가구의 개성을 더 높여준다는 점에 주목하는 것이 또한 중요합니다.

### 가구 외피 작업 및 마무리

이런 분야에서 당사의 전문 지식 수준은 최고입니다. 당사의 목적은 안락하고 기능적인 만큼 시각적으로도 만족스러운 디자인들을 창조하는 것입니다.

### IMG 가구 관리하기

고품질의 IMG 가구를 올바르게 관리하는 방법을 익히면 해를 거듭한 사용과 탁월하게 안락한 착석감을 통해 가구의 가치가 높아집니다.

귀하가 많은 비용을 들여 구입한 가구를 보호하는 데 도움이 될, 따라하기 쉬운 관리 기법을 익히려면, IMG의 일반 관리 지침을 주의 깊게 검토하고 준수하십시오.

가정의 장식에서 중요한 한 가지 요소는 당사가 입증한 바와 같이, 가시적으로 확인되는 관리입니다. 그러나 올바른 관리는 필요한 것이 무엇인지에 대한 지식에만 근거할 수 있습니다. 따라서, 새 IMG 가구를 올바르게 인식하고 이해하는 데 도움이 될 몇 가지 요점을 언급하는 것은 가치가 있습니다.

일반적 관리 조언	p.28
가죽 관리	p.30
원단 및 초극세사 관리	p.32
목재 프레임 및 기계장치 관리	p.33
품질보증 정책	p.34

### 중요

페이지 34~36 에서 당사의 전체 품질보증 정책을 볼 수 있습니다. 귀하의 법률상의 권리에 더하여, IMG 관리 지침을 준수한다는 전제 하에 품질보증에 적용될 것입니다.

## 일반적 관리 조언

다음의 일반적 관리 조언을 준수할 것을 강력히 권장합니다. 일반적인 관리 일정은 사용 빈도에 따라 달라질 것입니다.



### 환경

IMG가 선택한 모든 원단 및 가죽 외피들은 가능한 최고의 품질 기준을 보장하기 위해 엄격하게 시험됩니다.

이런 외피들이 긴 수명을 제공할 수 있도록 하기 위해, 많은 예방적 조치들을 취해야 합니다. 가구를 배치할 때, 열기와 냉기 사이의 극단적인 변동으로부터 가구를 보호하는 것이 중요합니다. 예를 들어, 습한 환경은 곰팡이의 원인이 될 수 있습니다. 뜨거운 라디에이터와 기타 열원은 탈색 뿐만 아니라 보호 마감재의 파손을 가속할 수 있는 건조 효과도 일으킬 수 있습니다.



햇빛에 장기간 노출되는 것도 모든 원단 및 가죽 외피들의 손상과 탈색의 원인이 될 것입니다.



### 경고

항상 가구를 열원과 한랭원에서부터 멀리 떼어 놓으시고 가구를 직사광선에 노출시키지 마십시오. 또한, 실내의 습도가 정상 수준인지를 확인하는 것이 바람직합니다.

가구 위에서 치료용 밀주머니(Wheat Bag)를 사용하지 마십시오. 밀주머니는 너무 쉽게 과열되어 가구에 손상을 일으킬 수 있습니다.



### 쿠션 관리

쿠션을 볼록하고 편안하게 유지하는 것은 간단한 절차입니다. 쿠션은 규칙적인 사용 후에 어느 정도까지 평평해지고 사용자의 체형을 따라 가기 때문에, 규칙적으로 부풀리고 회전시켜 줌으로써 훨씬 더 길고 무마해질 것입니다. 쿠션을 뒤집을 수 있다면, 규칙적으로 회전시키십시오.



섬유, 발포체 또는 오리털 충전재가 들어 있는 소파를 구입하는 경우, 소파가 운반 중에 압축되거나 변형되었을지도 모를 때에는 시초의 모습으로 되돌리도록 하기 위해 다시 모양을 내거나 "손질"하는 것이 필요할 것입니다.

첫 3개월 동안의 사용에서, 폴리우레탄 섬유 패딩은 영구적으로 안정화되기 전에 부드러워지는 경향이 있습니다. 또한 이런 과정에서 외피에 경미한 주름이 생길 수 있으며, 이런 현상은 완전히 정상적인 제품 특징입니다.

### 이동하기

가구가 바뀌어와 맞지 않으면, 가구를 미끄러지게 하거나 끄는 것은 좋지 않습니다. 가구를 미끄러지게 하거나 끄는 것은 파손을 일으킬 수 있습니다. 절대로 끌거나 팔걸이를 잡고 들어 올려서 소파나 의자를 이동시키지 마십시오. 소파를 이동시키는 올바른 방법은 맨 아랫 부분에서부터 들어올려 옮기는 것입니다. 운반하는 동안 가구의 가장자리를 보호하십시오. IMG 가구와 함께 제공되는 자료를 참조하거나 귀하가 구매한 소매업체에 조언을 구해야 합니다.



### 가구를 안전하게 작동하기

이동용 기계장치가 장착된 가구류는 주의해서 작동해야 합니다. 발받침 위에 서 있는 것은 안전하지 않으며, 팔걸이 또는 발받침 위에 앉거나 서 있는 것도 불안정하며 결코 바람직하지 않습니다. 사용하지 않을 때에는 의자 좌석과 등받이는 수직으로 유지하십시오.



어린이가 기계장치가 된 가구 위나 근처에서 놀거나 기계장치를 작동시키는 것을 허용하지 마십시오. 귀하의 IMG 소매업체에 모든 작동 기능을 완전하게 시연해달라고 요구하실 것을 권장합니다. 올바른 작동에 대해 추가 문의사항이 있는 경우, IMG에 문의하시기 바랍니다.

### 우연한 외피 손상 피하기

사고가 발생할 수 있지만, 미리 계획하는 것이 비용이 많이 드는 대부분의 사고들을 피할 수 있습니다. 벼클, 벨트, 반지, 청바지 및 다른 물체의 금속 단추가 심지어 가장 튼튼한 가구 외피 원단에(을) 걸리거나 찢어지게 할 수 있고 또는 가죽(에) 손상시키거나 깊게 자국을 남길 수 있습니다.



애완 동물이 보호되지 않은 시트 커버를 사용하게 허용하면, 더러워져서 품질이 떨어지기도 할 것입니다.

목재 표면, 쪽모이 세공 표면, 타일 표면 또는 카페트를 사용하지 않은 다른 마루 표면에 가구를 놓는 경우, 패드 매트 또는 고무/플라스틱 받침을 권장합니다.



# 가죽 관리

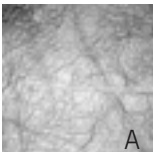
## 모든 가죽은 스토리를 가지고 있습니다.

어떤 가죽도 정확히 같지 않습니다. 왜냐하면 각각의 가죽은 각 기후, 나이, 유전을 포함할 수 있는 다른 히스토리를 가지고 있기 때문입니다.



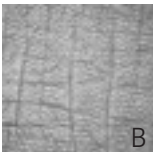
### 자연스러운 질감의 차이

실내장식용 가구에 사용되는 고급 가죽은 어떤 부분의 가죽에서 절단되었는가에 따라 균일하지 않는 표면 성질을 나타냅니다. 안료로 염색된 무두질 가죽과 엠보싱 가죽도 이런 자연스런 질감 특성을 중 일부 보호하게 합니다. 질감의 차이는 결함이 아니며 가죽의 내구성에 영향을 미치지 않을 것입니다. 흔한 표면의 차이에는 굽힌 자국, 주름 및 치료된 흉터가 포함됩니다.



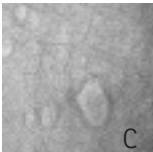
### A. 굽힌 자국

촉감이 부드러운, 이러한 마찰 자국은 염색되면서 주변 부위에 약간의 차이가 생길 수 있습니다.



### B. 주름

자연적인 주름은 독특한 결무늬를 강조합니다.



### C. 치료된 흉터

가시철사에 굽힌 자국과 찰과상은 생물체의 표면 질감과 독특한 진짜 가죽 특성을 만듭니다. 이런 자국들은 가죽의 내구성에 영향을 주지 않습니다.

### 색조의 자연스런 차이

고급 아널린 및 새미 아널린 염색 가죽은 가죽 표면 전체에 미묘한 색상 차이를 추가로 나타낼 수 있습니다. 가죽을 절단하고 가구 위에서 함께 바느질할 때, 인접한 조각들과 조화되도록 주의를 기울이지만 미묘한 색상 차이가 생길 수 있습니다. 이런 차이들은 품질 불량을 나타내는 것이 아닙니다. 실제로는, 이런 차이들은 최고의 가구와 피 가죽의 독특하고 자연스런 성질을 강조합니다.

### 아널린 가죽과 보호처리된 가죽을 위한 관리 팁

새 가죽 가구는 기름, 물 및 알코올에 의한 얼룩으로부터 보호가 필요합니다. 최상의 결과를 위해, 사용하기 전에 보호 크림을 바르십시오.

가죽이 건조되는 것을 방지하기 위해, 라디에이터 및 열풍구와 같은 가열원에서 가구를 60cm 이상 떼어 놓으십시오.

아널린 가죽은 햇빛에 특별히 민감합니다. 탈색을 방지하기 위해, 창문, 문 및 채광창으로부터의 직사광선에 가구를 놓지 마십시오.

규칙적으로 가죽 가구에서 먼지를 제거하고, 작은 가죽 클리너가 부착된 부드러운 젖은 천을 사용하여 가죽 표면을 닦으십시오.

가죽을 보기 좋게 유지하기 위해, 병에 붙어 있는 지침에 따라 1년에 2~4회 가죽 가구를 완전히 청소하고 보호할 것을 권장합니다. 좌석, 팔걸이 및 머리 받침대에 특히 주의를 기울이십시오. 왜냐하면 이런 부분들이 신체 접촉이 가장 많기 때문입니다.

가죽에 어떤 강한 화학 물질도 사용하지 마십시오. 표백제, 페인트 스톱 광택제 및 제거제와 같은 물질을 가죽에서 멀리 떼어 놓고 보관하십시오.

**주의: 특정 약물(화학요법, 혈압, 심장 관련 약을 포함한 기타 약물)을 복용하고 계신다면 특별히 유의하셔야 합니다.**

**약물의 성분이 땀으로 배출되어 추가적인 얼룩이나 손상이 발생할 수 있습니다.**

**만약 이러한 종류의 약물을 복용하고 계신다면 지니고 계신 가죽 제품을 클리너와 보호제의 사용 횟수를 늘릴 것을 권해드립니다.**

**팔과 머리가 닿는 부위가 신체 접촉이 가장 빈번하므로 특히 주의하십시오.**

당사는 IMG의 LEATHER CARE (가죽 관리제)를 사용하실 것을 권장합니다.

### 가죽 클리너

#### 사용 지침

시트 쿠션의 아래쪽과 같이 조심스런 부분에서 적합성을 시험하십시오. 염색 견뢰도를 확인하십시오.

1. 사용하기 전에 병을 흔드십시오.
2. 제공된 스펀지를 물로 적시십시오. 스펀지에 충분한 양의 가죽 클리너를 바르십시오.
3. 스펀지를 찌서 많은 거품을 만드십시오.
4. 쿠션 당 약 30초 동안 원형으로 움직이며 거품 스펀지로 가죽을 청소하십시오.
5. 필요하다면, 심하게 더러워진 부분에는 매우 부드러운 모로 된 솔을 부드럽게 사용하십시오.
6. 거품이 마르기 전에 마른 부드러운 천으로 깨끗이 닦으십시오.
7. 필요하다면, 이 절차를 반복하십시오.
8. 건조되게 놓아 둔 다음에 가죽 보호 크림을 바르십시오.

### 가죽 보호 크림

#### 사용 지침

주의: 시트 쿠션의 아래쪽과 같이 조심스런 부분에서 적합성을 시험하십시오. 염색 견뢰도를 확인하십시오. 보호 크림을 바르기 전에 가죽이 깨끗한지 확인하십시오. 새로운 가죽은 보호 크림으로 직접 처리할 수 없습니다.

1. 사용하기 전에 병을 흔드십시오.
  2. 부드러운 천에 충분한 양의 보호 크림을 바르십시오.
  3. 원형으로 움직이며 가죽에 크림을 문지르십시오.
  4. 사용하기 전에 30분 이상 건조되도록 하십시오.
- 가죽을 3~6개월마다 청소하고 보호처리를 할 것을 권장합니다. 많이 사용하는 부분들은 3개월마다 청소하고 보호하십시오. 팔걸이, 좌석 및 머리 받침대와 같은 부분들을 다루는 데 특히 주의를 기울이십시오.





## 원단 관리 및 얼룩 제거

### 일반적 관리 및 청소와 관련된 조언

일주일애 한번 또는 한달에 한번 이상 간단히 솔질을 하고 진공 청소기로 청소 하면 마모가 줄어들 것이기 때문에, 원단 및 초극세사는 더 밝은 색상을 유지하고 훨씬 더 좋은 모습으로 남게 될 것입니다. 햇빛, 열기와 냉기 사이의 변동, 높은 습도를 피하십시오.

햇빛, 열 및 체유(體油)가 어떤 색상 변화를 일으킬 것입니다. 느슨한 실이 보이면, 그것을 잘라내고 노출된 끝을 다시 원단 안으로 밀어 넣으십시오. 절대 당기지 마십시오! 원단 외피 필링(Pilling)은 가끔 발생할 수 있으며 곁함으로 간주되지 않아야 합니다. 섬유 필(Pill)은 배터리로 작동되는 필링(Pilling) 도구를 사용하여 제거될 수 있습니다. 반지, 버클 및 애완동물 발톱과 같은 날카로운 물체가 가구와 접촉되는 것을 방지하기 위해 주의를 기울이십시오. 뒤집을 수 있는 쿠션을 규칙적으로 회전시키십시오.

### 얼룩 및 먼지 제거 관련 조언

즉시 행동하십시오. 확산을 방지하기 위하여, 가장자리에서 중심 방향으로 작업하여 흘린 얼룩을 흡수하십시오. 손가락 또는 다른 무딘 물체를 사용하여 먼지의 대부분을 부드럽게 제거하고 깨끗한 흰색 천으로 즉시 닦아내십시오. 초극세사들을, 특별히 젖은 상태에서 문지르는 것은 피하는 것이 중요합니다. 젖은 얼룩의 경우, 청소 과정을 시작하기 전에 종이 타월 또는 부드러운 천으로 가능한 한 많은 액체를 흡수하십시오.

원단이 건조한 상태에서는 부드러운 솔로 솔질하십시오. 수용성 얼룩은 매우 순한 비누를 문헌, 미지근한 물로 적신 마모방지 천을 사용하여 제거될 수 있습니다. 필요하다면, 아래의 표에 있는 지침에 따라 조치하십시오. 용매를 사용하는 경우, 절대로 얼룩진 부분에 직접 바르지 말고 깨끗한 천에 바르십시오. 얼룩 제거제를 바른 후에, 깨끗하고 마른 천으로 제거한 다음에 보풀 방향과 반대 방향으로 솔질을 하십시오. 건조하도록 놓아 두고 젖은 부분에 기대거나 놓지 마십시오. 건조되면, 부드러운 솔 부착물이 달린 진공 청소기를 사용하여 보풀을 복원하십시오.

**중요:** 흘린 얼룩 또는 얼룩이 과도한 경우, 귀하의 소매업체나 전문적인 가구 외피 세척업체에 연락하거나 특화된 원단 세정제를 사용하기를 권장합니다. 청소를 할 때, 눈에 띄지 않는 부분에서 청소 방법을 미리 시험하여 세정제와 가구 외피 염료가 호환되는지 확인하는 것이 중요합니다.

국소적인 얼룩에는 다음과 같은 처리법들을 권장합니다:

화장품, 잉크 우유, 크림, 맥주, 달걀, 피, 초콜릿	일반적으로 물과 중성의 순한 비누만을 사용하십시오. 얼룩이 사라질 때까지 물과 중성의 매우 순한 비누 용액에 담긴 깨끗한 흰 무명 천으로 얼룩을 문지르십시오.
커피, 차	물과 중성의 매우 순한 비누 용액에 담긴 깨끗한 흰색 면 천을 사용하십시오.
립스틱, 구두약, 기름, 지방	즉시 얼룩에 활석 가루(Talcum Powder)를 뿌린 다음, 물과 중성의 매우 순한 비누 용액에 담긴 깨끗하고 흰 무명 천으로 부드럽게 문지르십시오.
츄잉 껌	에틸 알코올로 부풀리면, 그 다음에 자동적으로 제거됩니다.
와인, 술	얼룩이 사라질 때까지 물과 중성의 비누 용액에 담긴 깨끗한 흰 무명 천으로 얼룩을 문지르십시오. 다른 방법으로는, 에틸 알코올에 적신 천으로 해 보십시오.

## 목재 프레임 및 기계장치 관리

당사의 제품의 대부분은 적층 목재대가 포함되어 있습니다. 사용하기 전에 조립 지침을 준수하여 적절히 조립되어 있는지 확인하십시오. 볼트, 나사 및 손잡이가 오랜 시간이 지나면 느슨해질 수 있습니다. 이것은 프레임의 손상과 가구의 불안정성을 일으킬 수 있습니다. 따라서, 모든 볼트, 나사 및 손잡이를 정기적으로 점검하고 조이는 것이 중요합니다.

IMG는 적어도 4개월마다 또는 필요에 따라 이렇게 할 것을 권장합니다.

모든 볼트, 나사 및 손잡이들이 단단히 고정되어 있지 않다면 가구를 사용하지 마십시오. 부품이 없거나, 파손, 손상, 또는 마모된 경우, 공장이 승인한 부품만으로 수리가 될 때까지 제품 사용을 중단하십시오. 자세한 내용은 조립 설명서를 참조해 주십시오.

어린이가 리클라이너와 릴렉스 체어(Relaxer Chair)의 워너 근처에 앉거나 놀도록 또는 기계장치를 작동하도록 허용하지 마십시오. 항상 손과 발을 기계장치에서 멀리 떨어진 상태로 유지하십시오.

IMG 릴렉서(IMG Relaxer)와 동작 가구(Motion Furniture)는 많은 구성부분, 스프링 및 이동형 부품들로 만들어진 고급 기계장치들이 장착되어 있습니다. 자연스럽게, 강철 프레임 기계장치에서 어떤 소리들이 발생할 수 있습니다.

햇빛이나 극단적인 열원과 한냉원에 가구를 노출시키면 목재나 목재 얼룩 색상을 손상시키거나 탈색시킬 수 있습니다.

목재 및 프레임 표면은 규칙적으로 먼지를 제거해야 합니다. 청소가 필요한 경우, 적신 천을 사용하고 그 다음 마른 천을 사용하십시오. 어떤 상황에서도 강한 세제 또는 마모성 세척제를 사용하지 마십시오.

목재 프레임과 기계장치 부품에서 흘린 액체나 먼지를 즉시 제거하십시오.

## 품질보증 정책

다음은 IMG 제품(들)에 대한 연장된 품질보증 정책을 설명합니다. 시간을 할애 하셔서 철저히 그 내용을 숙지해 주십시오.

**또한 아래에서 기술된 모든 품질보증 기간(년 단위)은 원래 구매일로부터 시작 된다는 점을 또한 유념해 주십시오.**

### 10년 품질보증 - 프레임

강철 구조 프레임 요소들은 10년 동안 파손에 대해 품질보증이 적용됩니다. 목재 소파 프레임과 강철 삽입 프레임은 10년 동안 파손에 대해 품질보증이 적용됩니다.

### 10년 품질보증 - 성형 발포체

성형 쿠션들은 10년 동안 파손에 대해 품질보증이 적용됩니다.

발포체 탄성의 손실은 정상적인 사용의 결과인 발포체의 연화 또는 외피의 늘 어짐과 혼동되지 않아야 합니다. 실내가구용 외피 처리가 된 가구의 소유자들은 또한 발포체와 섬유 충전재가 시간이 지남에 따라 압축되는 것을 예상해야 합니다.

### 5년 품질보증 - 기계장치

강철 스프링을 포함한 리클라이너 기계장치는 5년 동안 파손에 대해 품질보증 이 적용됩니다.

이것이 기계장치의 경미한 소리나 소음 또는 회전일자 받침(Swivel) 기계장치의 불균형에는 어떤 유형이든 적용되지 않는다는 점을 유념해 주십시오. 이것은 정상이며 일반적인 사용의 결과입니다.

### 5년 품질보증 - 적층 목재

적층형 스칸디나비아식 리클라이너 부품들 (Modern Comfort, Nordic 및 고흥자용 의자) 은 5년 동안 파손에 대해 품질보증이 적용됩니다.

이것은 적층 목재에서의 경미한 소리나 소음 또는 온도나 습도에 의해 생긴 불 균형에는 어떤 형태이든 적용되지 않는다는 점을 유념해 주십시오. 이것은 모든 살아있는 물질에서는 정상입니다.

### 2년 품질보증 - 전력

새로운 모터와 관련 부품의 결함에 대한 품질보증 기간은 2년 입니다.

제품의 속성과 상태에서 중대하지 않는 결함이나 차이는 장치의 가치와 사용 의도에 비해 무시할 수 있는 정도이기 때문에 품질보증에서 제외됩니다. 사용한 배터리 리/충전식 배터리의 교체도 이 품질보증이 적용되지 않습니다.

### 2년 품질보증 - 가죽과 원단

IMG 가죽 제품은 2년 동안 찢어지고 금이 가는 것에 대해 품질보증이 적용됩니다. IMG 원단 제품들은 2년 동안 솔기 미끄럼(Seam Slippage), 마손 및 염료 전사법(轉寫)에 대해 품질보증이 적용됩니다.

이 원단 품질보증은 찢어짐, 보풀의 평탄화, 필링(Pilling), 탈색, 또는 축소에 적용되지 않으며 심하게 더러워지거나 또는 남용된 것이 분명할 때에는 유효하지 않습니다.

품질보증은 정상적인 탈색, IMG가 찬성하지 않는 화학적 취급법을 부적절하게 사용함으로 인한 손상, 필요한 주의 또는 규칙적인 관리 및 유지보수의 부족으로 인한 손상 등에는 적용되지 않습니다.

품질보증에는 정맥, 주름, 치료받은 상처에서의 자연스런 흔적 또는 결이나 색상의 차이에 대한 보증청구는 포함되지 않습니다. 이러한 자연적인 특징은 진품 가죽만이 사용되었다는 증거입니다.

품질보증은 가죽이나 원단의 늘어짐은 포함하지 않습니다. 이것은 정상이며 정상적인 사용으로 인해 발생합니다.

햇빛이나 극단적인 광원에 가죽과 원단을 노출하는 것은 탈색과 손상을 일으킬 것이며 품질보증이 적용되지 않습니다.

### 2년 품질보증 - 세공, 기타 소재 및 구성 부분

상기의 품질보증에 명시적으로 포함되어 있지 않는 모든 기타 소재, 부품, 구성 부분 및 다른 가구 제품들과, 세공은 2년 동안 결함에 대해 품질보증이 적용됩니다.

### 주의:

- 품질보증은 보통의 가정용을 기반으로 하며 원구매자에게만 적용됩니다. 따라서 품질보증은 기구가 상업적, 계약적, 리스 및 관련된, 기관 또는 가정 외의 조건에서 사용되는 경우에는 적용되지 않습니다.
- 당사의 모든 가구는 최대 120kg의 사용자 체중에 맞게 설계되어 있으며 일체의 초과 체중은 이 품질보증을 무효화할 것입니다.
- 이 품질보증은 구매 시점에서 “있는 그대로(AS IS)”라고 지정된 견본 전시품 또는 제품에는 적용되지 않습니다.
- 이런 품질보증들은 구매가 이루어진 모든 주나 국가의 해당 품질보증에 추가됩니다. 어떠한 방식으로든 품질보증은 구매가 이루어진 곳에서의 법률에 의한 소비자들의 어떤 권리도 통제, 부정, 변경 또는 제한하지 않습니다.
- 주의 : 특정 약물(화학요법, 혈압, 심장 관련 약을 포함한 기타 약물)을 복용하고 계신다면 특별히 유의하셔야 합니다. 약물의 성분이 땀으로 배출되어 추가적인 얼룩이나 손상이 발생할 수 있습니다. 만약 이러한 종류의 약물을 복용하고 계신다면 지니고 계신 가죽 제품에 클리너와 보호제의 사용 횟수를 늘릴 것을 권해드립니다. 팔과 머리가 닿는 부위가 신체 접촉이 가장 빈번하므로 특히 주의하십시오.

IMG는 제품의 정상적인 마모, 사고, 불가항력, 태만, 오용, 남용, 배송/취급 또는 변경으로부터 발생하는 결함에 대해 품질보증 의무를 지지 않습니다. 품질보증은 고객이 권장하는 일상적인 유지보수를 하지 않고, 제품을 변경하거나 또는 제품이 설치되어 있지 않고/거나 조립되어 있지 않고/거나 IMG의 조립 지침 및 관리 지침에 따라 사용되지 않은 경우에는 무효입니다.

### 품질보증 등록 - 온라인

IMG는 고객이 가구를 수령한 후 1개월 이내에 품질보증 등록서를 온라인으로 작성해 주실 것을 요청합니다. 품질보증 등록서는 다음 당사 웹사이트의 품질보증 아래에서 볼 수 있습니다 - [www.imgcomfort.com](http://www.imgcomfort.com)

IMG로부터의 연장된 품질보증은 구매 영수증과 함께 온라인 품질보증등록 접수증을 제시하는 경우에만 요구할 수 있습니다.

## 품질보증 정책

### 필수 유지보수

적절한 세척과 모든 조임 장치들이 죄어져 있는지 확인하는 작업을 규칙적으로 실시해야 합니다. 모든 볼트, 나사 및 손잡이를 4개월마다 확인하고 조이십시오.

젖은 깨끗한 천으로 규칙적으로 먼지를 제거하고 승인된 가죽 및 원단 세척 및 보호 크림을 6개월마다 사용해야 합니다.

더러워진 가죽이나 원단 부분은 IMG가 승인한 적절한 가죽 및 원단 관리 및 보호 제품으로 즉시 청소해야 합니다. 일체의 다른 가죽 및 원단 처리 제품의 사용은 이 품질보증을 무효화할 것입니다. 더 자세한 정보 또는 승인된 가죽 및 원단 관리 제품 목록에 대해서는 귀하의 소매업체에 문의해 주십시오.

### 주의사항:

드라이 클리닝 또는 별도의 세탁을 위해 쿠션 커버를 제거하지 않아야 함을 알려 드립니다. 표백제, 유성 물질이나 강한 세제의 사용을 피하십시오 (세탁 세제 포함). 잉크, 체액, 화학 물질 및 날카로운 물체를 가죽과 원단에서 멀리 떨어져 있게 하십시오. 햇빛이나 극단적인 광원에 가죽과 원단을 노출하는 것은 탈색과 손상을 일으킬 것입니다.

이동용 기계장치가 장착된 가구류는 매우 주의해서 작동해야 합니다. 의자나 발받침 위에 서 있지 마십시오. 팔걸이 위에 앉거나 서 있지 마십시오. 사용하지 않을 때에는 의자 좌석을 수직으로 유지하십시오. 이러한 주의사항을 따르지 않으면 부상으로 이어질 수 있습니다. 해당된다면, 추가적인 정보에 대해서는 조립 설명서를 참조해 주십시오.

### 보증청구 관리

보증청구를 할 때, 고객은 구매가 원래 이루어졌던 소매업체에 연락해야 합니다. 소매업체로 이동하는 운반 문제는 시간과 포장을 포함하여 구매자의 책임입니다.

이 품질보증에 의한 지원 요구는 날짜가 기재된 구매 증명서, 제품 추적 번호, 온라인 품질보증 등록 접수증을 필요로 합니다. 주장되는 모든 결함을 확인한 후 즉시 귀하의 소매업체에 또는 직접 IMG 에 요청이 이루어 집니다.

각각의 경우에 IMG는 보증 청구가 품질보증에 의해 적용되는지를 고려할 것입니다.

보증 청구가 품질보증에 의해 적용되는 경우, IMG 는 단독 재량으로 수리나 교체가 필요하다고 확인된 모든 제품 부품을 수리하거나 교체할 것입니다.

## おめでとうございます!

インターナショナル MOBEL グループ (IMG) は、質の高いデザインと他社が追従できない価値でサポートされているノルウェーの会社で、身体があるべき快適に取り組んでいます。当社は品質、スタイル、それらにもまして快適さに価値を置く皆様のために素晴らしい家具を作ります。

IMG 本社はノルウェーのシキルベンにあります - 険しい山々と深いフィヨルドで有名なだけでなく、スカンジナビアの快適なリクライナーの生産開発センターとしても有名です。

快適さ、品質とデザイン革新への取り組みは、ノルウェー IMG の原動力であり、IMG の家具は世界中の多くの地域で選ばれています。

当社は心を込めてより良い明日を創造することに取り組み、また当社の専門的なクラフトに愛情深い敬意を払っています。当社の歩みの過程は知識と伝統の蓄積をもたらしました。この蓄積はスカンジナビアにインスピレーションを受けた家具の中でも、新しいベンチマークを IMG が提供することを可能にするという基礎を形成しています。

### 充填およびフォーム成形

すべて IMG の材料は、最適な性能を保証するために選択されます。充填の各タイプは、個別にモデルのあるべき性能と快適さを提供するために吟味されます。当社の製品設計の大部分は、常温硬化泡成形体クッション技術を基にしています。



常温硬化泡成形体は、個々のアイテムごと、泡が化学反応を起こすように特殊な形状の型に発泡化学物質を注入することにより製造されるプロセスです。フォーム成形部品は、使用者の体の形状に沿い、その形を長く保ちます。これは、人間工学的に正しいユニークで快適な製品を設計、製造する当社の能力のキーです。フォーム成形の寿命はまた カットフォームのような従来の手法より格段に長くなっています。

様々なフォームや充填技術が利用されている現状、当社では常に、家具は、個人の身体の形状に適応し、また、最適な快適さを提供するよう、充填は確実に、柔らかく、しなやかにしています。

### カッティングと素材

IMG のファブリック、レザーのカバーは非常に種類が多く、世界有数の織物工場やなめし革工房と直接取引し素材を選んでいます。この密接な関係により、当社は、いかにカバーで家具の感触が魅力的になるか、また、いかにパターンが正しく切断され、各モデルに合わせることができかを家具に生かすことができています。

このような革や木材などの天然素材には、それぞれ独自の色や木目バリエーションがあり、家具に個性を与えていることに気が付くことも重要です。

### 椅子張りの材料と仕上げ

この分野では、当社の知識は他社の追従を許しません。私たちの目標は、見ても楽しい、快適で、機能的な家具のデザインを創造することです。

### IMG 家具のお手入れ

高品質な IMG の家具の正しいお手入れ法を知って、どの季節でも卓越した座り心地という価値を加えてください。

せっかく購入された家具を保護するのに役立つ、簡単にできるお手入れの詳細については、IMG の一般的なお手入れ方法をよく読み、従ってください。

内装で大切な要素は、弊社が紹介しているお手入れで、見た目にも違いが出ます。適切なお手入れは、何が必要かという知識のみが基礎です。そこで、新しい IMG の家具を気に入っていただくため、理解するために、いくつかのポイントを紹介いたします。

一般的なお手入れのアドバイス	P.40
レザーのお手入れ	P.42
布地とマイクロファイバーのお手入れ	P.44
木製フレームとメカニズムについてのお手入れ	P.45
保証ポリシー	P.46

### 重要

46ページから 48ページに当社の完全保証の詳細を掲載しています。法律に基づく顧客の権利に加えて、保証はIMGのお手入れ方法に従っていることを条件として適用されます。

## 一般的なお手入れ

ぜひ、以下の一般的なお手入れをなさってください。  
定期的なお手入れの間隔は使用頻度によります。



### 利用環境

すべての IMG が選択した布地と皮革のカバーは、可能な限り最高の品質基準を確保するために厳しくテストされています。

カバーを長持ちさせるために、いくつかのコツがあります。家具を配置するとき、極端な暑さや寒さにさらされる場所は避けてください。例えば、湿気のたまりやすい場所ではカビがはえます。暖房機器などの熱源は色あせや、乾燥による保護仕上げ剤の効果低下を引き起こす可能性があります。



日光に長時間さらされると、すべての布地と皮革カバーの損傷や色あせの原因となります。



### 警告

常に熱源や寒冷なものから離し、直射日光にさらさないでください。部屋の湿度が通常レベルにあることを確認することをお勧めいたします。

家具の上でセラピーバッグ(リラックス用の温熱ピロウなど)を使用しないでください。セラピーバッグはすぐに高温になり家具への損傷を引き起こす可能性があります。



### クッションのお手入れ

ふっくらと快適なクッションを維持することは簡単です。日常的に使用するとある程度平らになり、ユーザーの体型に沿っていくので、定期的に形状を膨らませたり回転させると、摩耗は均一になります。クッションがリバーシブルであれば、定期的に裏返してください。



布製で充填がフォームまたはダウンのソファを購入した場合、経年により圧縮されたり変形したりするので、ご購入時の外観を取り戻すためにリモデルやカバーの張り直しをする必要が生じます。

使用の最初の3ヶ月間、ポリウレタン繊維の詰め物は、恒久的に安定化する前に軟化する傾向があります。このため、カバーにわずかなしわを形成することがありますが、これは製品の完全に正常な特徴です。

### 移動

家具はキャスターが装備されていない限り、ずらしたり引きずることは推奨されません。家具をずらしたりひきずったりすると、破損する可能性があります。ひじ掛け持ってソファや椅子をずらしたり持ち上げたりして移動させないでください。ソファを移動するときは底から持ち上げてください。移動中は家具の角を保護してください。IMGの家具についてパンフレットをご覧ください。販売店にご相談されることをお勧めいたします。



### 安全に家具を操作

角度調節機能がある椅子を動かすときは注意してください。オットマンの上に立つと危険です。アームレストやオットマンに座ったり立ったりすることも危険で、推奨されません。椅子の背もたれは使用しない場合、立ててください。



機械を組み入れた家具の上または近くで子供を絶対に遊ばせないでください、また操作をさせないでください。操作について一部始終を目の前で見せるようIMG販売員に声をかけてください。さらに正しい操作に関するご質問がある場合は、IMGにご連絡ください。

### 思いがけないカバー損傷を避けるために

事故は発生する可能性があります。事前に予測すれば、最も高くつく事態を回避することができます。ジーンズのバックル、ベルト、リング、スタッドやその他の小物は椅子カバーがどれだけ強くても、布を引っかけたり、裂いたり、革を損傷したり、深く跡を付けたりすることがあります。



ペットが保護されていないシートカバーに乗ることを許されている場合、汚れや劣化も発生します。

家具を木製、寄せ木張り、タイル、または他の非カーペット敷きの床に配置する場合、フェルトパッドの使用やゴム/プラスチックの脚を推奨します。



## 革製品のお手入れ

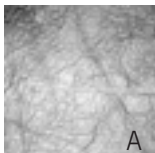
### すべての皮革には物語があります

皮革はそれぞれが、気候、年齢や遺伝など、異なる歴史を持っているので、どの2つとして同じものはありません。



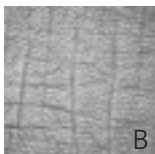
### テクスチャの自然な多様性

家具の張りに使用されるプレミアムレザーの皮は、カットされた場所により、どれも同じものではなく、表面の状態は異なります。ピグメント染めのバブ加工やエンボス加工の皮革でも、これらの自然な風合いの特性の一部が弱まる場合があります。風合いの多様性は欠陥ではなく、革の耐久性には影響しません。一般的な表面の多様性はキズ、シワや傷跡を含みます。



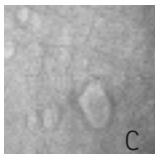
### A. 傷

手触りが滑らかですが、こすれた痕は周辺部のわずかな変化とともに色素の影響を受けることがあります。



### B. しわ

自然なしわはユニークなパターンを際立たせます。



### C. 治った傷跡

有刺鉄線の傷や擦り傷は、有機表面の質感やオンリーワンの本物の革の特性を表します。これらの傷は、皮革の耐久性に影響を与えることはありません。

### シェードの自然な多様性

プレミアムアニリンとセミアニリン染めの革は、さらに皮の表面全体にわたって色の微妙な変化を表現することがあります。皮をカットし、家具に沿って縫い合わせる時、隣接する部分の表面状態を一致させようと注意していますが、それでも微妙な色の違いが発生することがあります。これらは、品質の悪さではありません。最高の張り革の独特で自然な品質を強調します。

### アニリンおよび保護された革のお手入れのヒント

新しい革の家具は、油分、水分、アルコール分によって引き起こされるシミ予防が必要です。使用前に保護クリームを塗ることが最良です。

乾燥から革を保護するため、ラジエーターや暖房の吹き出し口などの熱源から家具を、少なくとも60センチ離してください。

アニリンレザーは日光に特に敏感です。退色防止するためには、窓、ドア、天窓など直射日光が当たる場所に家具を置かないでください。

定期的に革の家具のホコリを取ってください。レザークリーナーを少し含ませた柔らかい湿った布を使用し革の表面を拭いてください。

家具の外観を保つため、年間2回から4回、推奨の仕方です、完全に掃除し保護することをお勧めします。座面、腕や頭など体が当たる部分には、特に注意してください。

革には強い化学薬品を使用しないでください。毛染め、マニキュアやリムーバーなどは皮革から離して保管してください。

**注意: 特定の薬を服用している場合には、細心の注意が必要となります(例: 化学療法、血圧病、心臓病などの薬)。**  
このような薬品は、汗として排出されることがあるため、シミや損傷の原因となることがあります。  
このような薬品を服用している場合には、レザーを使用した家具を保護するために、お手入れの回数を増やしてください。アームレスト、ヘッドレストなど皮膚が直接接触する部分には、特にご注意ください。

### 弊社のIMGLレザーケアを使用することをお勧めします レザークリーナー

#### 使用手順

シートクッションの下側など、目立たない部分で常に効果をテストしてください。変色していないかチェックしてください。

1. 使用前にボトルを振ってください。
2. 付属のスポンジを水で湿らせます。スポンジにレザークリーナーを適宜つけてください。
3. 泡がたくさん出るまでスポンジを絞ります。
4. クッションごとに約30秒間円を描くようにスポンジの泡で革をきれいにしてください。
5. 必要に応じて、汚れがひどい部分には特にやわらかい毛先のブラシを使用してください。
6. 泡が乾く前に、乾いた柔らかい布で拭いてください。
7. 必要に応じて、この手順を繰り返します。
8. 乾かした後、レザープロテクションクリームを塗ってください。

### レザープロテクションクリーム

#### 使用手順

注意: シートクッションの下側など、目立たない部分で常に効果をテストしてください。変色していないかチェックしてください。プロテクションクリームを塗る前に、革が清潔であることを確認してください。新しい皮革にはプロテクションクリームをすぐに塗ることができます。

1. 使用前にボトルを振ってください。
  2. 柔らかい布にプロテクションクリームを適量つけてください。
  3. 円を描くように革にクリームを塗ってください。
  4. ご使用前に少なくとも30分間乾燥させてください。
- 3か月から6か月毎に皮革の清掃と保護をされることをお勧めします。使用頻度の高い部分は3ヶ月ごとに清掃し保護してください。ひじ掛け、座面やヘッドレストといった部分の取り扱いには特に注意してください。



## ファブリックのお手入れと染み抜き

### 一般的なお手入れとクリーニングアドバイス

布地やマイクロファイバーの明るさを維持するため、週に一度、シンプルなブラッシングや掃除機がけをしてください。少なくとも月に一度行えば消耗やほこり抜きを減らすことができます。日光が当たる場所、暑さと寒さの差が激しい場所や高い湿度の場所は避けてください。

太陽の光、熱およびボディオイルは、変色の原因となります。糸のほころびに気づいた場合、糸を切り、糸の端を裏側に押し込んでください。絶対に糸を引っ張らないでください！布地カバーに毛玉が時折発生する可能性があります。欠陥ではありません。毛玉は、バッテリー操作による毛玉ツールで除去することができます。指輪や、バックル、ベットの爪など鋭いものが家具に当たらないようにしてください。定期的にリパーシブルクッションは裏返しにしてください。

### シミや汚れの除去アドバイス

すぐに行動してください。広げないため、中心に向かって端から拭くと、にじみを抑えることができます。スプーンなど、曲面を持つ小物でやさしく汚れの大部分を取り除き、清潔な白い布ですぐに押さえてください。マイクロファイバーをこすることは避けてください。特に濡れているときはこすらないでください。湿った汚れには、しみ抜きを始める前に、ペーパータオルまたは柔らかな布でできるだけ液体を吸収してください。

布地が乾燥したら柔らかいブラシで拭いてください。水溶性の汚れは、マイルドな石鹸を溶かしたぬるま湯か水に浸した非研磨布を使えば取れます。必要に応じて、以下の表の指示に従ってください。溶剤を使用している場合は、絶対にしみに直接つけないでください。いったん清潔な布につけてください。しみ抜き剤を使った後、清潔な、乾いた布で取り除き、パイル層と反対方向にブラシをかけてください。乾燥させる間、湿った部分に寄りかかたり座ったりしないでください。乾いたら、柔らかいブラシの付いた掃除機を使ってパイルを元に戻してください。

**重要：**こぼれや汚れがひどいときは、販売店または専門の椅子張りクリーナーに相談されるか、特殊な布地用洗剤を使用されることをお勧めします。クリーニングの際には、どんな方法であれ、目立たない部分に事前テストし、お手持ちの溶剤と家具の布地が適合するか必ず確認してください。

以下の手順は、部分的な汚れにはお勧めです：

化粧品、インク ミルク、クリーム ビール、卵 血液、チョコレート	一般的に水と中性のマイルドな石鹸だけを使用します。中性のマイルドな石鹸を溶かした水に浸した、清潔な白い綿の布で汚れが消えるまでこすります。
コーヒー、紅茶	中性のマイルドな石鹸を溶かした水に浸した、清潔な白い綿の布を使ってください。
口紅、 靴磨き、 油、脂肪	すぐに汚れにタルカムパウダーを振りかけます。それから中性のマイルドな石鹸を溶かした水に浸した、清潔な白い綿の布でこすります。
チューインガム	エチルアルコールで膨らませてから取り除いてください。
ワイン、リキュール	中性のマイルドな石鹸を溶かした水に浸した、清潔な白い綿の布で汚れが消えるまでこすります。別の方法として、エチルアルコールに浸した布で拭いてください。

## 木製フレームとメカニズムについてのお手入れ

当社製品の多くは、ラミネート板が元になっています。ご確認いただきたいことは、ご使用前に付属の組み立て説明書に従って、家具が組み立てられているかどうかです。ボルトや、ネジ、ノブは、長期間後、緩みやずくなります。そのため、家具の構造や安定性を損なうことがあります。そのため、定期的にすべてのボルト、ネジ、ノブをチェックし、締めることが大切です。

IMGは、少なくとも4ヶ月おき、または必要に応じて締めることをお勧めします。

すべてのボルト、ネジ、ノブがしっかり取り付けられていない場合、家具を使用しないでください。部品が欠落、折れ、破損、摩耗している場合 - 製品を使わないでください。修理は工場認可部品でのみなされます。詳細については、組み立て説明書を参照してください。

子供たちにリクライナーやリラクサーチェアの上または近くで遊ばせないでください - または操作させないでください。常に手と足を機械部から離してください。

IMG リラクサー、および可動家具は、先進メカニズムが装備されており、多くのコンポーネント、パネと可動部品で構成されています。当然のことながら、スチールフレームメカニズムから少し音が発生することがあります。

太陽光にさらされたり、暑さ寒さが極端な環境におかれた場合、損傷したり、木材の風合いを損なったり木材着色剤の色が薄くなったりします。

木材とフレーム表面は、定期的な清掃が必要です。クリーニングが必要な場合、湿った布の後に乾いた布を使用してください。どのような状況でも強い洗剤や研磨剤入り洗剤は使用しないでください。

木材フレームと機械部分から直ちにこぼれた液体や汚れを取り除いてください。

## 保証ポリシー

以下で、ご購入されたIMG製品の拡張保証ポリシーの概要を説明いたします。時間をかけて読み、内容をよく理解してください。

**全ての保証期間(年単位)の開始時点は購入日であることに注意してください。**

### 10年保証 - フレーム

鉄骨構造フレームの保証は破損に対して10年間です。ウッドソファフレームとスチールインサートフレームも10年間、破損について保証されています。

### 10年保証 - フォーム成形

成形されたクッションの変形について保証は10年間です。

フォームの弾力性の損失は、通常の使用によるフォームの軟化や伸びたカバーによるものと混同されるべきではありません。布張りの家具の所有者は、フォームと繊維の詰め物が経年劣化で圧縮されることをご考慮ください。

### 5年間の保証 - メカニズム

スチール製スプリングを含むリクライニングメカニズムは破損について5年間、保証されています。

この保証はメカニズムにおける軽微な音やノイズ、回転メカニズムにおける不均一などはカバーしていないことにご注意ください。これは正常で、一般的な使用の結果によるものです。

### 5年間の保証 - ラミネート板

ラミネート・スカンジナビアン・リクライナー部品(モダン・コンフォート、ノルディック、シニアチェア)は破損について5年間、保証されています。

この保証はラミネート材における軽微な音やノイズ、温度や水分による不均一などはカバーしていないことにご注意ください。これらは正常で、すべて生きた材料に起因するものです。

### 2年間の保証 - 電源

新しいモーターの欠陥および関連部品の保証期間は2年間です。

### 材料によらない欠陥や

ごくわずかであったり通常の使用に支障のない程度における製品の変化は保証から除外されます。使用済みバッテリー/充電式電池の交換も、この保証の対象となりません。

### 2年間の保証 - レザーと布地

IMGのレザー製品は引き裂きと亀裂に対し2年間、保証されています。IMGの布製品は継ぎ目の滑り、ほつれ、および色移りに対し、2年間、保証されています。

この布製品の保証は、引き裂き、平坦化、毛玉、色あせ、縮みはカバーしていません。またひどい汚れや乱暴な取扱いが明らかであるときには有効ではありません。

保証は通常の色あせ、IMGが勧めていない化学的処理の不適切な使用に起因する損傷をカバーしていません。また必要な注意や定期的なお手入れ、メンテナンスの欠如による損傷もカバーされません。

保証は木目、しわ、治癒した傷跡による自然なマーク、木目調や色のパリエーションについては含まれていません。これらの自然の特徴は本革が使用されていることを証明しています。

保証は、革や布地の延伸は含まれません。これは正常であり、通常の使用に起因します。

太陽光や極端な光源に革や布地がさらされると、色あせや損傷の原因となり、保証の対象となりません。

### 2年間保証 - ワークマンシップ&他の材料および部品

上記保証に特に含まれていない他のすべての材料、部品、構成要素、他の家具、およびワークマンシップは欠陥に対し2年間の保証です。

### 注意:

- 保証は、通常の家庭の使用に途する場合だけで、直接の購入者にのみ保証されます。保証は、商業目的、リース関連、なにかしかの団体に使用される場合など、家庭での利用以外は摘要されません。
  - すべて弊社の家具は、最大120kgのユーザー体重に合わせて設計されています
  - 過剰な重量については、この保証は無効になります。
  - 本保証はフロアサンプルや現品販売のものには摘要されません。
  - これらの保証は、購入された州、国による保証に追加されるものです。購入された地域の法律の下にある消費者の権利を制限したり、否定したり、修正したり、限定することはありません。
  - 注意: 特定の薬を服用している場合には、細心の注意が必要となります(例: 化学療法、高血圧病、心臓病などの薬)。
- このような薬品は、汗として排出されることがあるため、シミや損傷の原因となることがあります。
- このような薬品を服用している場合には、レザーを使用した家具を保護するために、お手入れの回数を増やしてください。アームレスト、ヘッドレストなど皮膚が直接接する部分には、特にご注意ください。

大小の膝掛けなどを家具に掛けることで、革と皮膚の接触を最小限にして薬の影響が及ばないようにすることを検討してみてください。

IMGは以下に起因する損傷には何の保証義務を負うものではありません。通常の摩耗、事故、神の行為、不注意、誤用、乱用、出荷/出荷取扱や製品の改変。もしご購入者が以下の場合保証は無効となります。推奨された維持管理を怠った場合、製品を改造した場合、製品をインストールおよび/または組み立てていない場合、および/またはIMGの組み立て指示書とお手入れガイドラインに従っていない場合

### 保証登録 - オンライン

IMGは、購入者が家具を受け取った後、1カ月以内に、オンラインで保証登録をすることを要求します。保証の登録は弊社のウェブサイト上、保証の欄でできます - [www.imgcomfort.com](http://www.imgcomfort.com)

IMGからの延長保証は、購入の領収書と一緒にオンラインの保証登録の領収書を提示し、請求することができます。



# 保証ポリシー

## 必要なメンテナンス

適切なクリーニングと、すべてのファスナーを締めることを定期的に行ってください。すべてのボルト、ネジおよびノブを、締まっているか  
4ヶ月おきに確認してください。

湿った、清潔な布で皮革と布地を清掃し、プロテクションクリームを6ヶ月ごとに塗布することが必要です。

革や布地の汚れた部分は、直ちに、IMGで承認された、適切な革と布地のお手入れ方法と保護製品で取り除いてください。他の、革と布地のお手入れ製品の使用では、この保証が無効になります。詳細について、および承認された、革と布地のお手入れ製品のリストについては、販売店にお問い合わせください。

## 注意

ドライクリーニングのために、また仕分け洗濯のためにクッションカバーをはずさないでください。漂白剤、油性物質や強い洗剤を使用しないでください（洗濯洗剤を含みます）。インク、体液、化学物質や鋭い物を革と布地から離してください。太陽光や極端な光源に革と布地がさらされると、色あせや損傷の原因となります。

角度調節機能がある椅子を動かすときには特に注意してください。椅子やオットマンの上に立たないでください。ひじ掛けに座ったり立ったりしないでください。背もたれは、使用しないときは立ててください。これらの注意に従わないと、けがの原因となりえます。詳細については、組み立て指示書の当てはまる部分を参照してください。

## 保証請求

保証請求を行う場合、購入者は、販売店に連絡する必要があります。その店は購入をした店です。店と購入者の家との間の移動に伴う遅延、梱包方法などの責任は購入者にあります。

この保証に基づく支援には購入日付の証明が必要になりまた製品の追跡番号だけでなく、オンラインの保証登録の受領書も必要です。請求は、欠陥を見つけ次第、速やかに、販売店または直接IMGへ行わなければなりません。

IMGは、各場合ごとに請求が保証でカバーされるか検討します。保証によってカバーされる場合、IMGは、修理または交換をします。製品のいずれかの部分が修理が必要か、または交換かIMGが単独で判断します。

# 恭喜您!

International Mobel Group (IMG) 是一家总部位于挪威的公司，致力于通过优质的设计和无与伦比的价值支撑身体正确的舒适度。我们为注重质量、款式和最舒适度的人们生产出色的家具。

IMG在挪威的总部位于挪威叙尔文市 – 因其陡峭的山脉和深邃的峡湾，以及作为斯堪的纳维亚的舒适躺椅生产和研发中心而闻名于世。

我们对舒适度、质量和设计创新承诺是挪威IMG成功的驱动力，使我们成为世界许多地区的首选家具厂商。

我们热情地致力于创造美好的明天，同时向我们的专业手艺人崇高的致敬。过去带来了丰富的知识和传统，为IMG能够成为斯堪的纳维亚风格的家具的新标杆打下基础。

## 填料和模塑泡沫

IMG的所有材料均精挑细选，以保证最佳的性能。每种类型的填料被单独评估，为每种型号提供正确性能和舒适度。我们的大部分产品设计都是基于冷固化的模塑泡沫气垫技术。



冷固化泡沫成型是个别项目通过将泡沫化学物质注入特殊形状的模具的过程，从而在模具本身内发生泡沫反应。模塑泡沫部件将为您的体形提供一个耐久的轮廓。我们的设计和制造符合人体工程学的独特和舒适的产品能力是关键。模塑泡沫的使用寿命也比更传统的方法（切割泡沫）显著更好。

在利用其他泡沫和填料技术的情况下，我们始终确保填料柔软，柔韧，以便家具适应个人的身体形状，因此，还提供了最佳的舒适度。

## 切割和材料

IMG独有的织物和皮革包饰范围

直接与世界领先的织物厂和皮革厂合作挑选。

这种密切的关系使我们能够正确地解释如何包饰将提升家具的感觉，以及确保各型号的图案

切割正确且量身定做。

同样重要的是要注意，天然材料（如皮革和木材）具有自身独特的颜色和纹理变化特点，增加了家具的个性。

## 内饰和整修

在这些领域，我们的专业水平是首屈一指的。我们的目标是制定悦目的设计，并且舒适且功能强大。

## 保养您的IMG家具

知道如何正确地保养您的优质IMG家具，确保得到多年使用的附加值以及无与伦比的乘坐舒适度。

要了解易于遵循的保养技术，这将有助于保护您的投资，请仔细查看并遵循IMG的常规保养说明。

我们的家庭装饰的一个重要因素是通过外观显而易见的保养。但是，只能根据需要什么进行保养。因此，值得注意几点，这几点将有助于您欣赏和理解您的新IMG家具。

一般保养建议	第52页
皮革保养	第54页
织物和超细纤维保养	第56页
木框架和机构保养	第57页
质保政策	第58页

## 重要提示

在第58页 - 第60页，您会看到我们的完整的质保详细信息。除了在法律范围内的权利，质保将适用，前提是遵循IMG保养说明。

## 日常保养建议

强烈建议遵循以下的一般保养说明。定期保养时间表将取决于使用的频率。



### 环境

所有IMG选择的织物和皮革包饰经过严格测试，以确保尽可能高的质量标准。

为了确保这些包饰具有长的使用寿命，应采取一些预防措施。当布置家具时，保护它免受极端的冷热波动是非常重要的。例如，潮湿的环境会导致发霉。热辐射器和其他热源可引起褪色，以及烘干作用，这种作用可以增加保护饰面破裂。



长时间暴露在阳光下还会导致所有织物和皮革包饰损伤和褪色。



### 警告

始终保持您的家具远离热源和冷源的地方，不要将您的家具暴露在阳光直射的地方。确保房间的湿度处于正常水平也是可取的。

不要对家具使用治疗麦包。麦包很容易过热并造成家具损害。



### 坐垫保养

保持坐垫丰满和舒适是一个简单的程序。因为它们在经常使用后在一定程度上变平，并顺应用户的体形，经常抖松和旋转将确保磨损更均匀。如果坐垫两面可用，经常翻转它们。



如果购买具有纤维、泡沫或羽绒填料的沙发，当它们在运输过程中可能已被压缩或改变形状，将有必要重新造型或“包装”以确保它们复原到它们的初始外观。

在使用的头三个月，聚氨酯纤维填充物趋于软化，然后永久稳定。该设置也可在包饰上形成轻微褶皱，这是产品完全正常的特性。

### 搬运

除非家具装有脚轮，不建议滑动或拖动家具。通过滑动或拖动您的家具，会发生破裂。切勿通过扶手拖动或抬起挪沙发或椅子：搬动沙发正确的方法是从底部抬起它。在搬运途中保护您的家具的边缘。您应参阅您的IMG家具随附的参考文献或询问您的经销商。



### 安全操作家具

应谨慎操作装有移动机构的内饰。站在软垫搁脚凳上不安全，坐或站在扶手或奥斯曼家具上也是不安全的，从不建议。在不使用时保持座椅和靠背处于直立位置。



不要让孩子在有机械装置的家具上面或附近玩耍，或运行机构。

建议您咨询您的IMG零售商进行所有操作功能的完整演示。如果您对正确操作有任何疑问，请联系IMG。

### 避免包饰意外损坏

虽然可能发生意外，提前规划可避免代价高昂的意外。牛仔裤和其他物体的扣子、腰带、戒指和螺栓会钩住或撕裂即便是最强装饰织物或损坏或在皮革造成深深的划痕。

如果宠物被允许使用未受保护的座套，也会弄脏、变质。

如果家具要放在木质、实木复合地板、瓷砖，或其他非地毯表面上，建议使用毛毡垫或橡胶/塑料脚。



# 皮革保养

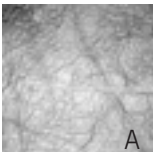
## 每一块皮革都有一个故事

没有两块皮革是完全一样的，因为每块都有不同的历史，可能包括气候、年龄和遗传。



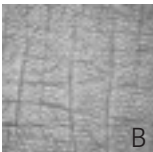
### 纹理的自然变化

用于装饰家具的高级皮革会表现出非均匀的表面质量，取决于它们从哪个区域切割而来。甚至色素染的磨光和压花皮革掩盖其中的一些天然的纹理特征。纹理变化并不是缺陷，并不会影响皮革的耐久性。常见表面变化包括划痕、褶皱和闭口伤。



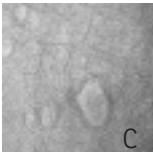
### A. 划痕

触感光滑，这些擦痕可以接受周边区域轻微变化的染料。



### B. 褶皱

自然的褶皱凸显独特的纹理图案。



### C. 闭口伤

铁丝网刮伤和擦伤会形成有机表面纹理和独一无二的真皮特点。这些伤痕不影响皮革的耐久性。

### 颜色深浅的自然变化

高级苯胺和半苯胺染色皮革可以进一步显示不同皮革的颜色的细微变化。当皮革被切割，然后缝在您的家具上时，试图将相邻块搭配时要小心，但可能会出现细微的色差。这些都不是质量差的标志；事实上，它们突出了最高档装饰用皮革的独特的自然品质。

## 苯胺和保护皮革的保养技巧

新的皮革家具需要对油、水和酒精造成的染色进行保护。为了获得最佳的效果，使用前应用保护膏。

为了防止您的皮革家具被烤干，家具应与热源（如暖气片和暖气通风口）保持至少60厘米。

苯胺皮革对阳光特别敏感。为了防止褪色，避免把您的家具放在门、窗和天窗下以防阳光直射。

经常对您的皮革家具除尘，并用柔软的湿布加少许皮革清洁剂擦拭添加皮革表面。

为了您您的家具看起来不错，我们建议您按照瓶子上的说明充分清洁和保护您的皮革家具，每年2-4次。要特别注意座椅、扶手和头靠，因为这些部位与身体接触面积最大。

不要对您的皮革使用任何苛性化学品。将漂白剂、油漆指甲油和卸妆油放在远离您的皮革的地方。

**注：如果您正在服用某些药物（包括但不限于，某些化疗药物、血压和心脏药物），服用时应特别注意。这些药物残留可在汗水排出体外，造成额外的污渍或损害。如果使用这类药物，我们建议您增加清洗的频率和保护您的皮质家具，要特别注意扶手和头枕，因为这些部位与身体接触最多。**

## 我们建议您使用IMGS皮革保养 皮革清洁剂

### 使用说明

务必在不显眼的区域（如座垫的下侧）测试适用性。检查色牢度。

1. 使用前摇匀。
2. 用水浸湿随附的海绵。将大量皮革清洁剂倒在海绵上。
3. 挤压海绵产生大量泡沫。
4. 用泡沫海绵以圆周运动清洁皮革，每个坐垫约30秒。
5. 如果需要，用超软毛刷轻轻地擦拭严重脏污的部位。
6. 在泡沫干燥之前，用干的软布将擦拭干净。
7. 如有必要，重复此过程。
8. 晾干再涂皮革防护膏。

## 皮革保护膏

### 使用说明

小心：务必在不显眼的区域（如座垫的下侧）测试适用性。检查色牢度。涂防护膏前确保您的皮革是干净的。可以用防护膏直接处理新的皮革。

1. 使用前摇匀。
2. 将大量防护膏涂在软布上。
3. 以圆周运动方式对皮革擦防护膏。
4. 使用前晾干至少30分钟。

我们建议您每3-6个月清洁和保护您的皮革。在大量使用区域，每3个月进行清洁和保护。要特别注意处理座椅、扶手和头靠等部位。



## 织物保养和去污

### 日常保养和清洁建议

织物和微纤维将保持光亮，简单擦拭会更耐用，每周吸尘一次，或至少每月一次将减少磨损。避免阳光照射、冷热波动和高湿度。

阳光、热和身体油会造成一定的颜色变化。如果您发现一个松线头，将其割断，然后将其拨回织物内。千万不要把它拉出！织物包饰起球会偶尔发生，并且不应该被认为是一个缺陷。纤维起球可以通过使用电池的去起球工具除去。注意防止尖锐物体（如戒指、带扣和宠物爪子）接触您的家具。经常翻转两面可用的坐垫。

### 污渍和污垢清除建议

立即行动。通过从边缘向中心处理以减少溢出，以免扩散。用勺子或其他钝物轻轻去除大部分的污垢，并立即用干净的白布吸干。避免摩擦微纤维，特别是当它们是湿的，这一点很重要。对于湿渍，开始清洁过程之前用纸巾或软布吸收尽可能多的液体。

当织物变干时，用软刷子擦拭。可以通过使用非常温和的肥皂擦微温、浸水非研磨性布清除水溶性污渍。如果有需要，按下表中的指示操作。如果使用溶剂，切勿直接倒在沾污的部分上，而是倒在干净的布上。倒进去污剂后，用干净的干布清除，然后用刷子以相反的方向将起毛摊平。晾干，不要倚靠或坐在潮湿的部分。干燥时，可使用用软毛刷附件还原起毛。

**重要提示：** 如果溢出物或污渍过多，我们建议联系零售商或专业内饰清洁人员，或使用专门的纤维清洗剂。清洗时，在一个不显眼的地方的清洗方法预先测试，以确保您的清洗剂与内饰染料相容。

建议下列方法处理局部污渍：

化妆品，油墨 牛奶，奶油 啤酒，鸡蛋 血，巧克力	一般只用水和中性、温和的肥皂。用浸入中性非常温和的肥皂水溶液的干净的白棉布擦除污渍，直到污渍消失。
咖啡，茶	使用浸入中性非常温和的肥皂水溶液的干净的白棉布。
口红， 鞋油， 油，脂肪	立即在污渍上洒滑石粉，然后用浸入中性非常温和的肥皂水溶液的干净的白棉布轻轻地擦除。
口香糖	用乙醇发胀，然后机械方法清除。
葡萄酒，烈酒	用浸入中性的肥皂水溶液的干净的白棉布擦除污渍，直到污渍消失。另外，尝试用浸有酒精的布。

## 木框架和机构保养

我们的许多产品包括层压木质底座。确保使用前按照组装说明正确组装家具。较长时间使用后，螺栓、螺钉和旋钮会松动。这会导致框架损坏和家具变得不稳定。因此，定期检查并拧紧所有螺栓、螺钉和旋钮很重要。

IMG建议您至少每四（4）个月或根据需要这样做一次。

不要使用您的家具，除非所有螺栓、螺钉和旋钮拧紧。如果部件缺失、破碎、损坏或磨损 - 停止使用该产品，直到仅使用厂家授权的零件修理。请参阅组装说明以了解更多信息。

不要让孩子在躺椅和休闲椅上或附近坐下、玩耍 - 或操作机构。始终保持手脚远离机构。

IMG休闲椅和运动家具都配备了先进的机构，这些机构由多个组件、弹簧和可移动的零件构成。当然，钢架机构可能会产生一些声音。

暴露在阳光下或极端冷热源可能会损坏木材或木材染色颜色或使其褪色。

木材和框架表面需要定期除尘。需要清洁时，先用湿布接着用干布擦拭。在任何情况下不要使用强洗涤剂或腐蚀性清洁剂。

立即清除木框架和机械零件的液体溢出物或污垢。

# 质保政策

下面简单介绍您的新IMG产品的延长质保政策。请花点时间彻底熟悉它的内容。

**另请注意，下面所述的所有质保期从原购买之日起。**

## 10年质保 – 框架

钢结构框架元件破裂质保期为十 (10) 年。木沙发框架和钢框架破裂质保期也为十 (10) 年。

## 10年质保 – 模塑泡沫

模塑坐垫坍塌的保修期为十 (10) 年。

泡沫弹性损失不应与泡沫软化或拉伸包饰混淆，这是正常使用的结果。软垫家具的所有者也应预期泡沫和纤维填料随着时间的推移压实。

## 5年质保 – 机构

躺椅机构，包括钢弹簧的质保期为五 (5) 年。

请注意，这不包括机构中任何类型的轻微声音或噪音或旋转机构不均匀。这是正常现象，一般使用的结果。

## 5年质保 – 层压板

斯堪的纳维亚压层躺椅（现代舒适、北欧和高级椅）的破裂保修期为五 (5) 年。

请注意，这不包括层压板任何形式的轻微声音或噪音，以及因温度或湿度导致的不均匀。这是所有使用中的材料的正常现象。

## 2年质保 – 电源

新电机和相关部件的缺陷保修期为两 (2) 年。

排除质保是产品的性质和状况的非材料缺陷或偏差，对于器械的价值和预期用途，可以忽略它们。用完的电池/充电电池的更换也不在此质保范围内。

## 2年质保 – 皮革和织物

IMG皮革产品撕裂和开裂的保修期为两 (2) 年。IMG织物产品线缝松散、起毛和染料转移的保修期为两 (2) 年。

此织物质保不包括撕裂、起绒压扁、起球、褪色，或收缩，并且当严重沾污或滥用显而易见时，质保无效。

质保范围不包括正常褪色，由于不当使用IMG未认可的化学处理方法导致的损坏，以及缺乏必需的小心或定期保养和维护导致的损坏。

质保范围不包括纹理、起皱、闭合伤的自然伤痕或颗粒或颜色变化的索赔。这些天然特性是仅使用真皮的证明。

质保范围不包括皮革或织物拉伸。这是正常现象，正常使用的结果。

皮革和织物在阳光或极端光源的照射下会引起褪色和损坏，不属于质保范围。

## 2年质保 – 做工和其他材料和部件

不具体包含在上述质保的所有其他材料、零部件、元器件，以及其他家具产品和做工的缺陷质保期为两 (2) 年。

### 注意：

- 质保是基于正常的居家使用，只延伸到原始购买者。因此，如果家具应用于商业、承包、租赁相关、机构或非或非家庭条件，质保不适用。
- 我们所有的家具设计适应120公斤的最大用户体重，超出该体重的任何体重会使这项质保失效。
- 此质保不包括购买时代号“原样”的地板样品或产品。
- 这些质保是完成购买所在的任何州/省或县的那些质保额外的质保。质保在任何情况下都不限制、否定、修改或限制进行购买之地的法律所规定的消费者的任何权利。
- 注：如果您正在服用某些药物（包括但不限于，某些化疗药物、血压和心脏药物），服用时应特别注意。这些药物残留可在汗水排出体外，造成额外的污渍或损害。如果使用这类药物，我们建议您增加清洗的频率和保护您的皮质家具。要特别注意扶手和头枕，因为这些部位与身体接触最多。

IMG对正常磨损、意外、天灾、疏忽、误用、滥用、运送/操作或改变产品而产生的缺陷不承担任何保修义务。如果客户未能履行推荐的日常保养、修改产品或者如果未按照按照IMG的组装说明和保养指南安装和/或组装和/或使用产品，保修失效。

### 质保登记 – 在线

IMG请求客户在收到家具后在一个月内在网上填写一份质保登记。可以在我们的网站上的 Warranty (质保) 下找到质保登记 – [www.imgcomfort.com](http://www.imgcomfort.com)

只能通过将您的在线质保登记收据与购买收据一起提交向IMG请求延长质保期。

# 质保政策

## 需要的维护

必须经常进行正确的清洗并确保所有紧固件是否拧紧。每四（4）个月检查并拧紧所有螺栓、螺钉和旋钮。

每六（6）个月用干净的湿布并使用经批准的皮革和织物清洁和防护膏定期除尘是必需的。

皮革或织物弄脏的部位应立即用适当的IMG批准的皮革和织物保养和保护产品清洁。使用任何其他皮革和织物处理产品将使本质作废。请咨询您的零售商以获取更多信息或批准的皮革和织物保养产品列表。

## 小心

建议不要取下坐垫包饰进行干洗或分开洗涤。避免使用漂白剂、油性物质或强洗涤剂（包括洗衣粉）。将墨水、体液、化学品和锐物放在远离皮革和织物的地方。皮革和织物在阳光下或极端光源的照射会引起褪色和损坏。

应高度谨慎操作装有移动机构的内饰。不要站在椅子或软垫搁脚凳上。不要坐或站在扶手上。在不使用时保持座椅处于直立位置。不遵守这些注意事项可能导致受伤。在适用情况下，请参阅组装说明以了解更多信息。

## 索赔管理

当进行质保索赔时，客户必须联系原始购买的零售商。往返于零售商的运输是购买者的责任，包括时间损失和包装。

本项质保下的协助需要将需要购买日期凭证和产品追踪号码以及在线保修登记收据。发现任何声称的缺陷后，应当及时向您的零售商或直接向IMG作出索赔。

IMG将在每种情况下考虑请求是否质保范围之内。如果在质保范围内，IMG将全权选择维修或替换确定需要维修的产品的任何部分或替换。



## انيناهت!

في مرتلتلتيهوهجيورنللاهورقمهكترشيه (IMG) بورج لليبومر لانونوشونرتنللكرشنإن  
ةدوجلايلع مريمصتكلذيفاهمعدويومسرحلللحجحصلاأعجاللاقيقحتب اهتاجت نم  
زيرملاوةدوجلا نوردينيذلاصاخشألل عئاراتأ عنصن نحن. ريطن اهل سيل قومي  
ةحجاللاكلذلكل قوفو

رهتشت يتلاني فيلليكيكيسا قوميديم في جيورنللايحي مرأياكترشلسيبيزلا رقملا عقي  
يسارك ريوطو جاتن إن زكبرم كلذكو قومي مرمعلا اقي اضاومو ةردح نمرلا قه اشلا اهلابج  
يافان دنكسالا عقي رمللا اخرتسالا.

ةكرش حاجن ءاوه ءكحمرلا ءوقلا وه مريمصتلا في ركاتب الال او ءدوجلا او ءجالاب انمازتلا إن  
نم ريثك في ءراتخمرلا اثاألا ءكرش حبصن أن نم انكمر يذلا وهو، جيورنللايحي مرأيا  
مرلعاللا ءلجنأ عي مرمج في قطانمرلا.

مترحتو ردون تقولا سفن فيو ءلفضأ لبقتسمرو دغ قيقحتب ءوقب نومزتمل نحن  
يتلاديلاقلالو فرلعرملا نم ءورت انل مردق فيضامللاف. ءصصختمرلا انتعانصو انتفح  
يافان دنكسالا اثاألا في ديدج راي عمر مي دقت نم جي مرأيا ءكرش نكمر يذلا ساسالا تكلش  
مهلرمللا.

### بلوقمرلا مروفلاو ءناطبللا

نم عون لك مريميقت مرتتي. للاثمرلا ءادألا نامرضل جي مرأيا ءكرش تاجت نم عي مرمج راي تخا مرتي  
مظعمر دننستسو ج ذومرن لكلك ءبسانمرلا ءجاللاو حيحصللا ءادألا قيقحتل يديف لكش ب وشحل  
ءرابلايلع ءجالعمرلاب بلوقمرلاب مروفلا ءداسو ايحولونكتك إنل انتاجت نم تامريمصت



اهدرمرب رصانعللاجاتنإن اهلاللح مرتي قولي مرمع يه ءرابلايلع ءجالعمرلاب مروفلا ءبلوقو وأ ليكششتو  
نأب مروفلا لكششت ءكرجل حمرست يتللاو صاخ لكش تاذا بللوق في مروفلا نم داومر نقح ءطس او ب  
بس انم مرياد فيطي حمر لكش مردقتست هذو ءبلوقمرلاب مروفلا ءازجأو. افسن بللوقلا لخا دا شحت  
ءحي حصو ءخيريرو ءديرف تاجت نم عي نصتو مريمصت يلع انتريديق ءارو رسالا وه اذهو. كمرسج لكش ل  
نم قريب ءجرب لفضأ بلوقمرلاب مروفلا ليوطلا رمرعلا أن امرك. انسا نإل مرسجلب قيسن للاب  
عوطقممرلاب مروفلا لثمر قيديلقتل بي لاسالا

قنيلو ءمرعان ءناطبللا أن نم دكأتن ان إنفا، ءناطبللاو مروفلا رخي بي لاسا مرادختسا ءلاح فيو  
قيللا مرفلا ءجاللا رفو ي مرت نمو درفال مرسج لكش عمر اثاألا فيكثي شي ب.

### داومرلاو صقلا

لالخ نم قيديلقلاو ءيشامرقلا ءيغألا نم قيرصحللا اهتومرجم راي تخا بي جي مرأيا ءكرش مرقوت  
مرلعاللا في غبامرلاو ءشمقألا عناصم ريبك عمر رشابمرلاب مرعلا

اطغاللا هه مراهاسي يتلا ءي في كلالا حي حص وحن يلع رفسن أن انل حيتت قومي شولا ءقالعلا هذو  
ب سح اهلي صفتو حي حص وحن يلع لكشألا صق نامرض كلذكو اثاألا ءجارو سمرلم نيسحت في  
ج ذومرن لك

نم ءديرفلا اهصئا صخ اهل ببشخلو دلجللا لثمر قومي عي بطللا داومرلا أن ءظحال مرأيا ءكرش مراهمرلا نمو  
اثاألا ءي مرملا ءي صخشلا ليل في فيضي اممر، بي كرتلاو نوللا عونت

### بيطش تالو دي جنتلا

ءعت مرم نوكت تامريمصت عضو وه اذهو. دحأ هيلل يقري ال انتريبت يوتسمر إنف، جي واولا هذو في  
قيل مرمعو ءخيري ميه امر رقب رظنللا

### كيديل جي مرأيا اثاأب ءيناعلا

زارمترسا نمضي كيديل دوجومرلا ءدوجلايلع جي مرأيا اثاأب ءحيحصللا ءيناعلا ءي في ك ءفرعمر إن  
ريطن اهل سيل يتلا سولجللا ءجارو مرادختسالا نم نينس ربيع هل ءفاضمرلا قمي قلا

اللا كي لعل امر، كرامترستا قيامر جي كءعاسرست يتلاو اهءابا لاهسي قيناع بي لاسالايلع فرعتللاو  
جي مرأيا ءكرش نم ءمرعلا ءيناعلا تاداشرا ءقءب عبتو علاطت أن

لالخ نم حضرتت يتلاو اههوطن يتلا ءيناعلا في انل زمانم روكيدل ءمهاللا رصانعللا دحأ لثمر تي  
نم، كلذلو بولطمر وه امر ءفرعمر ساسا يلع طقف مرقوت ءحيحصللا ءيناعلا أن الل، رهظمرلاو لكش ل  
جي مرأيا ءكرش نم ديدجللا كئاشأ مرفو ريديقت في كءعاسرست يتلا طاقنللا ضعب ءظحال مراهمرلا

ءمرعلا ءيناعلا جئا ص	64 ص
دلجللاب ءيناعلا	66 ص
قومي قءلا فاي لالو شامرقلاب ءيناعلا	68 ص
قيلال او يبشخللا راطلالاب ءيناعلا	69 ص
نامرضلا ءسايس	70 ص

مراه

بج ومرب كقوق ليل ءفاضللاب ان نامرضل ءلمراكلا ليصافتلا دجتس 72 - 70 ءحصلا في  
جي مرأيا ءكرش نم ءيناعلا تاداشرا عابا ءقوي مرمعلا نامرضلا رسي، نوناقلا

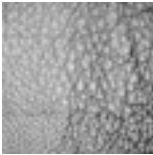




## دلجلاب ةي انعل

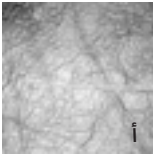
### دلج لك ةر صق كانه

امه نمر لك نال، ائرامت نال ثامرتم مراخلا دلجلا نمر نواعون دجوي ال ثاوارلا رمعلال و خانمرلاب قلعتي امري ف فلتخمري خيرات



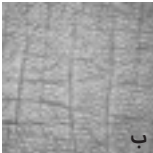
### جيسنللا في يعي بطلا نيابتلا

ديجننتا ثااتأ في ةمردختمرلم ةزاتمرلم مراخلا دلجلا مرستت دلجلا صق مرت يتلا ةقطنمرلم ال ع ءانب، ةدجوم ريغ ةي حطس تامرسب هذه ضعب في في شي شوقنمرلم او لوقصمرلم اغوبصمرلم دلجلا يتحو. اهنمر سيل جيسنللا في تانايابتلا ةذوه، ةيغبيطلا ةيحيسنللا صئاصخلا تانايابتلا نمرضنتتو. دلجلا ةاناتمرو لمرحت في رثؤت نل و بويي ةجلعمرلم ابودنللا و ادعجتلا و شودخللا ةعئاشلا ةي حطسلا



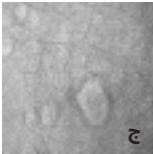
### أ. شودخللا

ل بقت دق كلت كاك تحلال تامرالغ نإف، مسمرلل ءاسلمر تناك امرل ةطيحمرلم ةقطنمرلم نغ في في طب نيابتت نولتلا



### ب. تادعجتلا

ةديرفلا قرعجتلا لكشؤ زيمرت ةيغبيطلا تايطللا



### ج. ةجلعمرلم ابودنلا

اؤوضه اؤحطس اؤيسنن عنصرت اطاشلكل او ةعئاشلا لكاسال شودخ في رثؤت ال تامرالغ ةذوه. اوعون نمر ةديرف ليصل ةي دلج صئاصخو مراخلا دلجلا ةاناتم

### نوللا تاجرد في يعي بطلا نيابتلا

رهنط دق نييليناللا هبشو نييليناللا اغوبصمرلم زاتمرلم دلجلا صق دنع. مراخلا دلجلا حطس دادتمرا ال نولل ةفي في طب تانايابت قيباطم ةلواجمرب ءانتعالا مرتي، ثااتأ ال ال ع اغمر هتكا اؤحو دلجلا دعوت اللو. ةفي في طب قنول تافال تخا ثدحت دق نكل لو، ةنواچتمرلم ءانجالا ةيغبيطلا ةدوجلا زيمرت اهنكل لو، ةفيغعضلا ةدوجلا ال ع تامرالغ كلت ديجنت دج ل ل ضفأل ةديرفلا و

### مردختمرلم نييليناللا دلج ةي انعل حئاصن

امرلا و تيزلا بسبب خيطلتلا نمر ةيامرل ال ديديلجلا دلجلا كئاثاا چا تاجي مرادختسالا لبق ةيامرل ال ميريك عض ةيغتنت للضفأ ال ع للصللل. دلجلا و ل

رداصم نمر لقال ال ع 60 دعب ال ع ثااتأ اب ظفتجا، دلجلا فافج عنمرلم ةئافتلا تاجتفو تايافدلا لثم ةئافتلا

بنجت، توفخال بنجتل، ممرشلا ووض نمر ةصاخ ةيساسح نييليناللا دلج مرستي روانمرلا و بابوالا و ذفاونل نمر رشابمرلم ممرشلا ووض في ثااتأ اؤعو

مقرعان شامرق ةعطق مرادختسباب و مرظنم ل لكشب ديديلجلا كئاثاا نغ ةبتراللا ضفنا دلجلا حطس حسمرلا دلجلا لظنم نمر لي لبقبو ةللبم

ةلمراكلا ةيامرل او في ظننلاب كئاصن، كئاثاا ديديلجلا رهنطم ال ع ظفخال ال ع ةدوجومرلا تاهيچوتلا اعبتا ممر، مراغ لك تارمر 4 ال 2 نمر ديديلجلا كئاثاا هذه نال، سارلا دناسرو عرذال او دقمرلم صاخ هابتنا لوت نأ بچي. تاجاچزا مرسجللا عم سمرالت ربكأل ضرعجت قطنمرلا

لبق نمر داومرلا دعبأ. دلجلا ال ع لساقلا ةيواكميالك داومرلا اؤبأ مرادختست ال دلجلا نغ رفاظاللا، الال ليزمو عمرلم وضيومرلا

ضعب يطاعتت تنك اؤ ةصاخ ةيانع الال ي بچي، ةظحال مريئامريكل جال ع لضعب، مرصلال لي بسبب ال ع سيل نكلو، لكذ في امربا ةيوداللا (بلقلل) ةيودلو مردل اغعض ةيودلو

قرعلا في زرفت نأ نكمري ةيوداللا هذه اياقب

رارضا و ةيافضل ع قب بسبستو

لكحصنن انانفا ةيوداللا نمر عاوناللا هذه مرادختست تنك اؤ اؤ

تاشوفرمل ةيامرلو في ظنن ةيوت و ةداي زب

نأ ئيحي، سارلا تادانسو عرذال صاخ مرامتاه الال ي بچي ةيديلجلا

مرسجللاب لصلتالا قطنمر ربكأل ربتعت قطنمرلا هذه

### ي مر يا ةكيش نمر دلجلاب ةي انعل جنتم مرادختسباب يصوننحن

#### دلجلا ظنم

مرادختسالا تاداشرا

نمر يتحتللا بنجال لثم، ةهواظ ريغ ةقطنم ال ع ةمهالمرلاب راب تخاب اؤرئاد مرق نولللا تابت نمر ققحت. دقمرلم ةداسو

مرادختسالا لبق ةچاچزلا چر. 1

ال ع دلجلا ظنم نمر ةفيفاك ةيمرك عض. امرلاب ةدومرلا ةچنفساللا لبل. 2

ةچنفساللا

ةيوتك ةوعز جاتنال ةچنفساللا رصعا. 3

لكل اؤيرقت ةيناك 30 ةدمرل ةيوتك ةچنفساللا تاد ةچنفساللا دلجلا ظنن. 4

ةديدش قطنمرلم ال ع فطلب ةيغلل مرعان رعش تاد ةاشرف مرادختسا، ةچال دنع. 5

خاساتلا

ةوعرلا فجت نأ لبق ةفاج شامرق ةعطق في ظننللا اوسمرلا. 6

ةوروضل دنع ةيلمرعلا هذه ررك. 7

دلجلا ةيامرل ميريك عرض فچيل هكرتا. 8

#### دلجلا ةيامرل ميريك

مرادختسالا تاداشرا

يتحتللا بنجال لثم، ةهواظ ريغ ةقطنم ال ع ةمهالمرلاب راب تخاب اؤرئاد مرق: تريذحت نأ نمر دكأت، ةيامرل ميريك عضو لبق، نولللا تابت نمر ققحت. دقمرلم ةداسو نمر ديديلجلا ال ع ةرشابم ةيامرل ميريك عضو نكمري. فيظن دلجلا

مرادختسالا لبق ةچاچزلا چر. 1

ةمهرا ن شامرق ةعطق ال ع ةيامرل ميريك نمر ةفيفاك ةيمرك عض. 2

ةيوتك ةچنفساللا ال ع ميريكل لك. 3

مرادختسالا لبق لقال ال ع ققيقد 30 ةدمرل فچي هكرتا. 4

ةيامرل او في ظننلاب مرق، رهشأ 6 ال 3 لك دلجلا مريحتو في ظنن نأ يصوننحن

ةجلعمرلم ةصاخ ةيانع هيچوتب مرق، ةفاثكب ةمردختسمرلم قطنمرلم ل روهش 3 لك

سارلا دناسرو دقمرلم او عرذال لبق نمر قطنمرلا





## نامرضل ةسايسي

ةفارق يجرى قديديج لى ج مرآ يآ (تاحتاحتم) حتنتم دلتمرضل نامرضل ةسايس نايب يلي امريفي .ةقناعب اهتايوتحم

**خيرت نمر أبت هاندأ (تاوئسنلاب) ةووكذمزل نامرضل تارتفت عيمرچ نأ ةظالم اضىأ يجرى ليصلالاء ارشل.**

### لكيايهال - تاوئسن 10 نامرض

ةيشبشخة لكيزالال لكيايه .تاوئسن (10) رشح ةدمزل رسكلال دض ةنومرضم يذالوفال لكياهال رصانع .تاوئسن (10) رشح ةدمزل رسكلال دض اضىأ ةنومرضم يذالوفال ةجليلولال لكياهو

### بلوقمزل مروفال - تاوئسن 10 نامرض

.تاوئسن (10) رشح ةدمزل طوبهل دض ةنومرضم قبلوقمزل دئاسولال

يه يتلاو ،دمدمتمزل ءاطغللا وأ مروفال ةنويول نيوب مروفال ةنورمر نادقف نيوب طلخللا يغبني ال .تاوشح طلغضنا افوقوتوي نأ اضىأ دجتمزل ثاتالال يكلمل يغبني يداعلال مرادختسالات جئاتنت خياياللال مروفال

### ةقيالال - تاوئسن 5 نامرض

.تاوئسن (5) سمرخ ةدمزل رسكلال دض ةنومرضم يذالوفال تالكربنزالا ةلمراش ءلخرتسالال يسارك تايال

يواستل مرده وأ قيالال يف ةفيفظل ءاضوول وأ متوصل نامر عون يآ يطغي ال لكذل نأ ةظالم يجرى مرال مرادختسال ةجيتنو يعيبط اذه .نارودلال تايال يف

### قئاقزل بلشبال - تاوئسن 5 نامرض

تروفموك نردومر عون نم قريكلال يساركلل ةقئاقزل ةفيظاندكنسالال اجارتسالال يسارك ءانجل .تاوئسن (5) سمرخ ةدمزل رسكلال دض ةنومرضم (كيدرونو

وأ قئاقزل بلشبال يف ةفيفظل ءاضوول وأ متوصل نامر عون يآ يطغي ال لكذل نأ ةظالم يجرى مرال لجال داومزل لك لل يعيبط اذه .قبوظرلا وأ ءراجلال نامر جئاتنلا يواستل مرده

### ةقاطال - تاوئسن نامرض

(2) تاوئسن يه ةظبترمزل ءانجلال ءديدلجالت كبحمزل بويجل نامرضل ءرتف

يتلاو ،جتتمزل ءلاحو صئاخل يف تافارجنال وأ قيداهمزل ريغ بويجلال نامرضل نم يننتستي لادبتسنا نامرضل اذه يطغي ال .زاهجل دلتممرلل مرادختسالال ءمريقلل اهنع ياضاعتلل نكمري جئخلل ءاعال ءلباقلا تايراطبال / ءذفنتممزل تايراطبال

### شامرقلال دلجلال - تاوئسن نامرض

لكرش شامرق تاحتاحتم (2) .يتنيونس ةدمزل ققشقاتالو قزمتل دض ةنومرضم يجرى مرآ يآ ءكرش تاحتاحتممزل لصلال لاقاتنالو لالسالالو ،ءكيايحلل زانزالا دض (2) .يتنيونس ةدمزل ةنومرضم يجرى مرآ يآ

يبرسي اللو شامركنالو ،توفخلل وأ ،روكتلال وأ ،ربوولاطس وأ ،قزمتل يطغي ال شامرقلال نامرض مرادختسالال موس وأ ديدشلل اءاساتالارمظي امدنع

تاجللمزل مرسلسال ريغ مرادختسالال ببسب فلتللاو ،يعيبطل توفخلل نامرضل يطغي ال وأ بولطمزل رخلل بيايغ نامر جئاتنال فلتللاو ،يج مرآ يآ ءكرش دمدمتت ال يتل ةئايامريكلل مرمظمزل ةنوايصلالو ةياعال

وأ ءجللمزل بولدنل نم ةيغي بطل تاملعلاو ،دعجتلالو ،قورعلل نع تابلطمزل نامرضل لمريش ال وه ليصلال دلجلال نأ ليلدلل يه امر قئاي بطل تامرسلال هذه نوللل وأ قزمتل يف تايابتلل طقف مرذختسامل

يداعلال مرادختسالال نامر جتنيو يعيبط اذه شامرقلالو دلجلال دمدمت نامرضل لمريش ال

فلتللاو توفخلل يف ببسبتست ةديدش ءوض رداصم وأ سممرشلال ءوصل شامرقلالو دلجلال دضرت نامرضلاب ءاطم تسي لي وه

### ريخالل تانوكمزل داومرل ءعصنل - تاوئسن نامرض

يدحتلال هجو يلع ةنومرضمزل ريغ يخالل ثاتالال تاحتاحتمرو ،ريخالل تانوكمزلو ءانجلال داومرلل لك (2) .يتنيونس ةدمزل بويجلال دض ةنومرضم ءعصنللاو ءالعال تانامرضل يف

### ةظالم:

- لكذلو .طقف ليصلال يبرشمزل دمميو يداعلال يلزتمزل مرادختسالال ساسا يلع مروي نامرضل - وأ ،ريجاتلاب ةظبترمرو ، ءقيجات وأ ،ءقيجات وأ ،ءيوجات فوطر يف ثاتالال مرادختسالال مرت اذا نامرضل يبرسي ال .قيلزتم ريغ وأ ةيئاتسؤم

لكذل نع ديزي نزيو أو مرچك 120 غلبي مرذختساملل يصىأ نزيو بسانيول ان ثاتالال لمري مرصت مرت - نامرضل اذه لطبي

ءارشل تقو يف "يه امرك" ةنيومرلل تاحتاحتمزل وأ ءيوزالال جذامن نامرضل اذه يطغي ال - ءارشل مرت شئح دلل وأ ءلود يآ لبقت نم تانامرضل لك لتل ةيفاضل تانامرضل اذه ربتعت - لكلمتساملل قووح يآ يودعت وأ ليديت وأ يفنل وأ ديقيقت ليلا لاولال نامر لاج يآ نامرضل يديي

ءارشل مرت شئح نيناوئقلل بجمرب

ضعب يطاعتت تنك اذا ءصاخ قيانع ءالي بچي :ةظالم -

،يئايامريكلل جالعالل ضعب ،مرصلل لييبس يلع سيل نكلو ،لكذل يف امرب ةيوداللا

(بالقلل ةيوداللا مرذل طغض ةيوداللا

قورعلل يف زرفت نأ نكمري ةيوداللا هذه اياقيل

رارضاً وأ ةيفاضل عقبل ببستو

لكصننل اننايف ةيوداللا نامر ءاولال هذه مرذختست تنك اذا

تاشورفمزل ةيامرحو فيظنت ةريتو ءدايب

نأ شئح ،سارلال تادانسو ءرذلل صاخ مامرتاه ءالي بچي ةيدلجلال

مرسجللاب لاصتلال قانمر ركبأ ربتعت قطنمزل هذه

،ثاداوللو ،يداعلال ليبلل نامر ءعنتنال بويجلال نع نامرض تاملزل يآ يجرى مرآ ءكرش لمرحتل ال .تاحتاحتمزل ريغت وأ ءلوانمزل نامر لاجشلالو ،مرادختسالال ءاساو ءوسو ،لمرهلالو ،ردقللو ءاضقللو

لذع وأ ،هب يصومر وه امربسح ةنيوتورل ءنايصلال ءاد ينيوبزلل قفخأ لذل طاب نامرضل عيمرچتال تاملزل قفو همرادختسالو وأ وهيمرچت وأ وهيمرچت مرلي مرل جتتمزل اذلا وأ جتتمزلال يجرى مرآ يآ ءكرش نم ءيناعل تاهيچوتو

تنرتنلال يلع - نامرضل ليجست

نم رهشل لالل تنرتنلال يلع نامرضل ليجست لامركابل نوبزلل مروي نأ يجرى مرآ يآ ءكرش بللط

- نامرضل تحت ينورتكللال انعمومر يلع نامرضل ليجست يلع روثعلل نكمري .ثاتالال ماملتسالا

[www.imgcomfort.com](http://www.imgcomfort.com)

نامرضل ليجست لاصلي مريدقت دلل يجرى مرآ يآ ءكرش نم ءدمتمر تانامرضم قبلطمزل زوجي ال .ءارشل لاصلي عمر تنرتنلال يلع

## نامرضاللا ةسايس

### ةبولظمرلا ةنايصللا

مرت دق تانتبثمرلا عيجم نأ نم دكأتللاو مريلسلا فيظننلالا ءانج| مرظننم لكشب مرتي نأ بجي  
روهش (4) ةعبزأ لك ضبب اقممرلاو يغازبمرلاو يماسمرلا عيجم طبرمكأوق ققحت .اهمراكح

مريمر مراضتساو ةلل بيم ةفيظن شامرق ةطق مراضتساب ةبترألا ةلازا مرظننم لكشب بولظمر  
روهشأ (6) ةست لك شامرقلاو دلجل ءايمارحو فيظننل دمترع

ةبسانم تاجت نم مراضتساب روفلا يلع شامرقلا وأ دلجللا نم ةخستمرلا قطنمرلا فيظنن بجي  
يرخأ تاجت نم ياً مراضتسا يديؤي .شامرقلاو دلجللا ءايمارحو ءانعل ج مرأ ياً ءكشر نم دمترعمر  
نم ديزم ةئزجتلا رجات نم بلطت نأ يجري .نامرضاللا اذلا لاطبالا يلى شامرقلاو وأ دلجللا ءل اعمرل  
شامرقلاو دلجللاب ءانعل ءل دمترعمرلا تاجت نم لاب ءمترعمرلا و امارمولعمرلا

### ريذحت

ب نجت .لصفنمرلا لسيغلا وأ فاجلا فيظننلالا لجأ نم ءئاسوللا ءيطغأ ءلازا مرءع حصني  
(لبيسيغلا قيحاسمر كلذ ي في امب) ءيوقلا تافظنمرلا وأ ءيتيزلا داومرلا وأ ،ضببمرلا مراضتسا  
ضرتع يديؤي .شامرقلاو دلجللا نع ءاوجللا ءايشألاو ءئيي مريكللا داومرلاو مرجلا لئاولسو ربحلل ءعبأ  
فلتللاو توفخللا يلى ديءشللا ءوضلا رداصمر وأ سمرشلالا ءوضل شامرقلاو دلجللا

يسركلا يلع فقت ال .ءكرح تايلا ءه دجوي يذلا ديحننلالا عمر ءديءش ءانعل لمراعتهل يغازبني  
ال امرءن مرائق ءضوي في يسركلا ءعقمر بظفتحا .ءازدلالا دناسمر يلع فقت وأ سلجت ال .ءعقمرلا وأ  
مراضتساللا ديقي نوكي  
تاداشرلا يلى ءوجرلا يجري .ةباصلا ءوئح في تاريذحتلا هذه ءابتهل في قافخاللا ببست ي نأ نكمري  
ناممولعمرلا نم ديءمزل ،قبطننل امرءن ع ،عي مراضتلالا

### تابللظمرلا ءراءل

يلصلأا ءارشلا مرت ئيح ءئزجتلا رجات نوبزلا لصتي نأ بجي ،نامرضاللا ءبلاظمرل مرائقلا ءنءن  
تقوللا ءراسخ كلذ نم مرضتويو يرتشممرلا يلع ءئزجتلا رجات نموي يلى لبقنلالا ءيولئوسمر ءقتو  
ءئبءتللاو

جت نممرلا ءبءتت مرقرو ءارشلل خرؤمر تابئلا نامرضاللا اذلا بجومب ءءعاسمرلا يلى ءحاجلا بلطتتس  
ءعب ءعرسلا ءو يلع بلطلا ءانج| مرتسي .تنرتنالا يلع نامرضاللا ليست لاصللا ءلكذو  
يج مرأ ياً ءكشر يلى ءرئابم وأ ءئزجتلا رجات يلى مروعزمر عيغ ياً فاشتك

نامرضاللاب ءاطغمر ءبلاظمرلا تناك اذلا امري في رظنلاب ءلاح لك ي في مرأ ياً ءكشر مروقست  
اهرايخا بسح ،لادببسا وأ حالصراب ج مرأ ياً ءكشر مروقست ،نامرضاللاب ءاطغمر اهنوك ءلاح فيو  
الادببساللا وأ حالصللالا ءايمارحو ررقت جت نممرلا نم .ءنج ياً ءف ،ءفنمرلا

